
Parts Manual
Ersatzteilliste
Manuel de pièces détachées



80D Pulp Bale Clamp

80D Zellulose Ballenklammern

80D Pincés à Balles de Cellulose

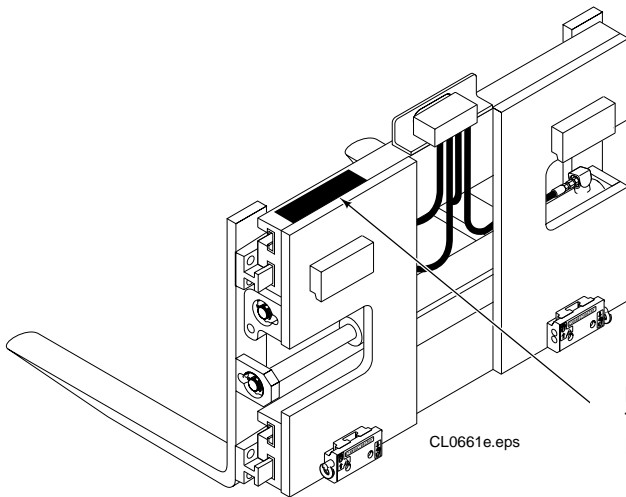
Foreword

How to use this manual

This manual illustrates service replacement parts for the Cascade Pulp Bale Clamps. To locate a particular part in a manual turn to the page with the related group heading (i.e. Frame Group, Cylinder Group, etc.). Quantities shown in this manual are for one complete assembly unless otherwise indicated.

Reading the Attachment Nameplate

Cascade's nameplate is riveted to the clamp frame. This plate shows catalog number, serial number, rated capacity, centre of gravity and recommended operating pressure. The serial and unit identification numbers are stamped under the nameplate as well as on the nameplate itself.



Nameplate
Typenschild
Plaque de identification

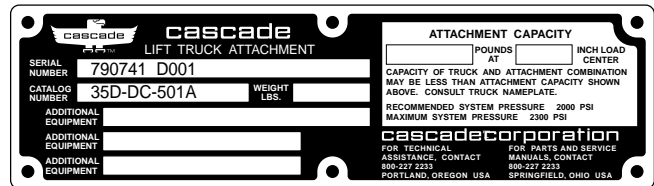
Benutzungshinweis

Benutzungshinweis

In diesem Handbuch sind alle Ersatzteile die zur Wartung und Instandsetzung der Cascade Zellulose Ballenklammern benötigt werden, abgebildet, bzw. erläutert. Die Bilder und Stücklisten enthalten Teilnummern, Bezeichnungen, benötigte Mengen, Schlüssel- und Fußnoten, die das Auffinden der richtigen Bauteile erleichtern. Die angegebenen Mengen gelten für einen kompletten Zusammenbau, sofern das nicht anderweitig angegeben ist.

Typenschild

Folgende Angaben sind auf dem Typenschild verzeichnet: Katalog Nummer, Serien Nummer, Nenntagfähigkeit, Eigenschwerpunkt, Anbefohlene Arbeitsdruck. Sollte das Typenschild entfernt oder beschädigt sein, kann die Serien Nummer die noch zusätzlich unter dem Typenschild im Rahmen eingeschlagen ist, zur Erkennung des Gerätes dienen.



Introduction

Introduction

Ce manuel comprend les pièces de rechange de Pinces à Balles de Cellulose de CASCADE.

Les quantités indiquées sont celles nécessaires pour un ensemble complet sauf mention contraire.

Lecture de la plaque d'identification

Une plaque CASCADE est attaché ou coullée sur le chassis à l'arrière gauche, les informations mentionnées sont: le numéro de catalogue, le numéro de série, le capacité nominale, le centre de gravité et la pression d'utilisation recommandé. Le numéro de série et la référence sont également gravés sous la plaque.

Recommended spare parts list

Emphohlene Ersatzteil-Bevorratung

Approvisionnement conseillé en pièces de réchange

Number of parts required in relation to the number of clamps in service.
Erforderte Anzahl im Bezug auf der Anzahl der Einheiten im Betrieb.
Quantité requise en relation avec les unités en opération.

Partnumber	Description	Bezeichnung	Description	1-5	6-19	20-50
Frame Group						
676103	Guide profile	Rahmen Gruppe Führungsträger	Groupe Bâti Profilé guide	0	1	2
667663	Bearing	Abstandshalter	Glissière	4	8	12
667104	Bearing	Gleitschiene	Glissière	4	8	12
667105	Bearing	Gleitschiene	Glissière	4	8	12
Drive Group						
675608	Worm	Antriebsgruppe Schnecke	Groupe Reducteur Vis sans fin	0	1	2
675609	Worm Gear	Schneckerad	Couronne dentée	0	1	2
670556	Pinion	Ritzel	Pignon	0	1	2
7214	Snap Ring	Sicherungsring	Circlips	2	2	4
206392	Drive Motor	Hydraulik Motor	Moteur hydraulique	0	1	1
675394	Dr. Motor seal kit	Motorsatz	Kit de Service-Moteur	1	1	2
668184	Sealant	Dichtungspaste	Paté a joint	1	2	2
675637	Bearing Service Kit	Lagersatz	Kit pour Roulement	1	2	2
675638	Bearing Service Kit	Lagersatz	Kit pour Roulement	1	2	2
656300	Gear Box Lube	Öl für Schneckegetriebe	Lubrifiant de Réducteur	1	2	2
Revolving Connection						
678376	Check valve	Drehverbindung Sperrventil	Raccord Tournant Valve anti-retour	0	0	1
667516	Check valve Service kit	Dichtsatz Sperrventil	Kit de service	1	2	3
660476	Shaft Service kit	Wellesatz	Kit de service Manchon	1	2	3
Cylinder Group						
676429	Cylinder	Zylindergruppe Zylinder	Groupe Vérin Vérin	0	0	1
556463	Shell	Zylinderrohr	Corps de vérin	0	1	1
556464	Rod	Kolbenstange	Tige de vérin	0	1	2
556432	Retainer	Zylinderdeckel	Bague de retenue	0	0	2
558405	Piston	Kolben	Piston	0	0	2
678036	Cylinder Nut Serv. Kit	Zylindermuttersatz	Kit pour l'ecrou	0	2	4
556486	Cylinder Service Kit	Zylindersatz	Kit de service	1	2	4
Check Valve Group						
661816	Check valve	Sperrventilgruppe Sperrventil	Ens. Valve de Cont. Valve anti-retour	0	0	1
656223	Service kit	Dichtsatz	Kit de service	1	2	3
677400	Relief valve	Druckbegr. Ventil	Valvede décharge	0	0	1
684625	Service kit	Dichtsatz	Kit de service	1	2	3
676169	Valve Service kit	Ventil Dichtsatz	Kit de service de valve	1	2	3
Arm Group						
676840	Capscrew	Armgruppe Kopfschraube	Groupe bras Vis à tête	24	24	48

Fitting Groups

Hydraulische Verschraubungen

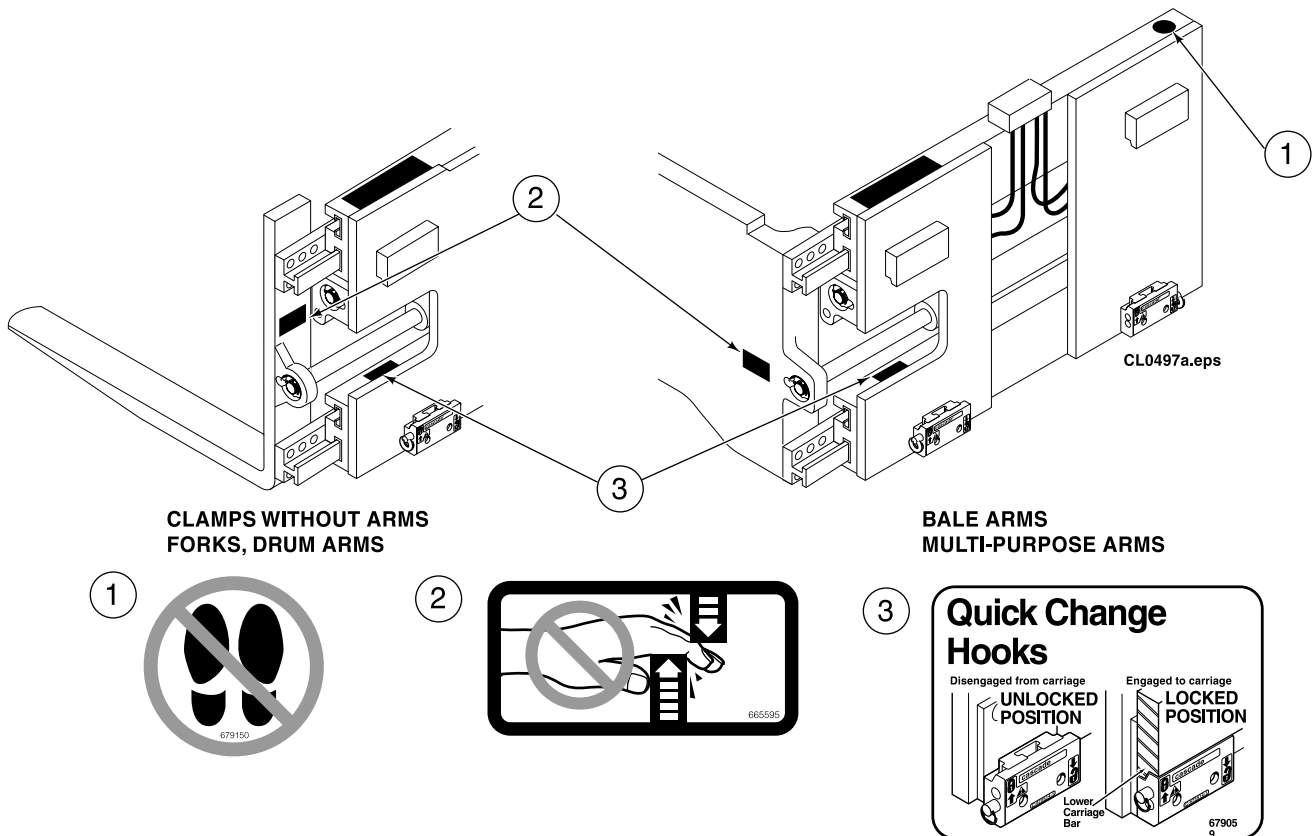
Raccords hydraulique

Version:	Non-sideshifting	Sideshifting	SS-Mounting
The following fitting groups are available :	Part No.	Part No.	Part No.
10 mm O.D.	770736	770737	775336
12 mm O.D.	770738	770739	775337
.560" 18-UNF 37° flare (No.6 JIC)	770740	770741	775338
.750" 16-UNF 37° flare (No.8 JIC)	770742	770743	775339
.250" BSP (60° cone male)	770744	770745	775340
.375" BSP (60° cone male)	770783	770784	775341

Anwendung:	OHNE Seitenschub	MIT Seitenschub	MIT Separatem Seitenschub
Die folgende Verschraubungen stehen zur Verfügung:	Teil-Nr.	Teil-Nr.	Teil-Nr.
10 mm Rohranschluß	770736	770737	775336
12 mm Rohranschluß	770738	770739	775337
.560" 18-UNF 37° nach SAE-Norm (Nr.6 JIC)	770740	770741	775338
.750" 16-UNF 37° nach SAE-Norm (Nr.8 JIC)	770742	770743	775339
.250" BSP (60° Außenkegel)	770744	770745	775340
.375" BSP (60° Außenkegel)	770783	770784	775341

Version:	SANS déplacement latéral	Avec déplacement latéral	Avec déplacement latéral externe
Les raccords suivants sont disponibles :	Référence	Référence	Référence
10 mm tuyau vertical	770736	770737	775336
12 mm tuyau vertical	770738	770739	775337
.560" 18-UNF 37° raccord érasé (No.6 JIC)	770740	770741	775338
.750" 16-UNF 37° raccord érasé (No.8 JIC)	770742	770743	775339
.250" BSP (60° cône male)	770744	770745	775340
.375" BSP (60° cône male)	770783	770784	775341

Safety decal Warnungsschild Auto-collant



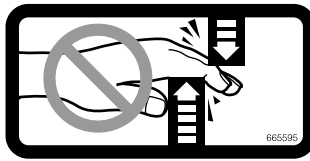
**CLAMPS WITHOUT ARMS
FORKS, DRUM ARMS**

**BALE ARMS
MULTI-PURPOSE ARMS**

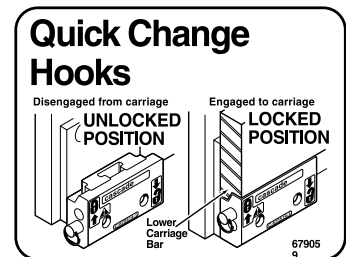
1



2



3



Ref..	Qty.	Part No.	Description	Bezeichnung	Description
1	1	679150	No step decal	Warnungsschild	Auto-collant
2	4	665595	No hand hold decal	Warnungsschild	Auto-collant
3	1	679059	Quick change hook decal	Warnungsschild	Auto-collant

Base unit
Basis Unit
Groupe de base

LC-1014427

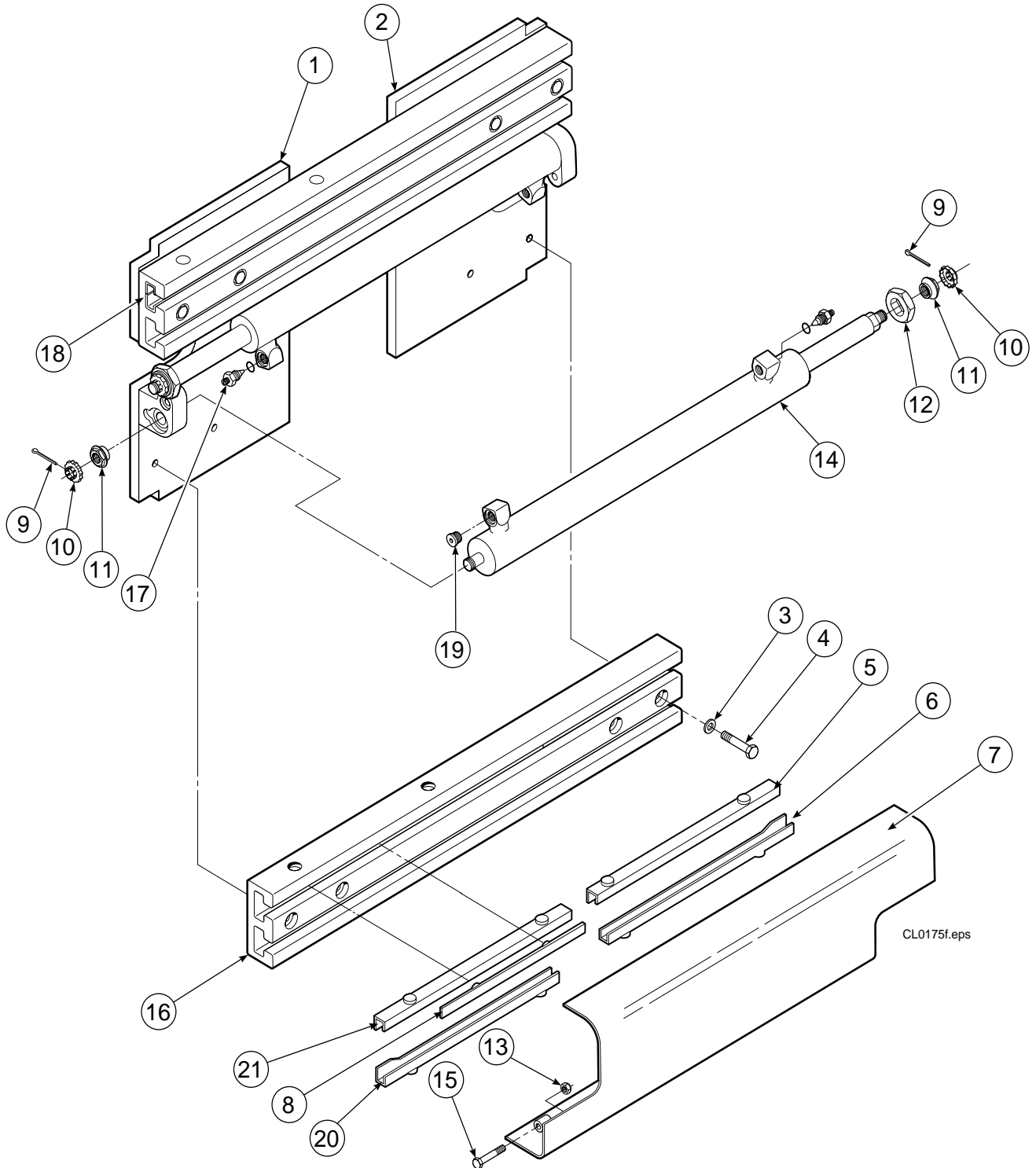
Ref.	Qty	Part No.	Description	Bezeichnung	Description
		1690mm	Base unit	Basis Gruppe	Groupe de base
1	1	676500	Mounting plate R.H.	Montageplatte R.	Support d'accrochage D.
2	1	676497	Mounting plate L.H.	Montageplatte L.	Support d'accrochage L.
3	8	670692	Washer	Unterlegscheibe	Rondelle
4	8	676793	Capscrew	Kopfschraube	Vis à tête
5	4	783975	Bearing	Gleitschiene	Glissière
6	4	783976	Bearing	Gleitschiene	Glissière
7	1	676513	Bumper	Schutzschild	Plaque protecteur
8	4	667663	Bearing	Gleitschiene	Glissière
9	4	▲ 6513	Cotterpin	Bolzen	Goupille
10	4	▲ 676110	Retainer	Buchse	Bague
11	4	▲ 676109	Nut	Mutter	Ecrou
12	2	676108	Washer	Unterlegscheibe	Rondelle
13	2	773842	Nut	Mutter	Ecrou
14	2	● 784628	Cylinder	Zylinder	Vérin
15	2	768560	Capscrew	Kopfschraube	Vis à tête
16	1	676518	Guide profile	Führungsträger	Profilé guide
17	2	■ 667609	Restrictor	Drosselventil	Limiteur de débit
18	1	1006383	Guide profile	Führungsträger	Profilé guide
19	2	602580	Fitting	Verschraubung	Raccord
20	4	783974	Bearing	Gleitschiene	Glissière
21	4	783973	Bearing	Gleitschiene	Glissière

- See page 10 for parts breakdown / Seihe Seite 10 für Ersatzteilen / Voir page 10 pour les pièces de réchange
- See page 9 for parts breakdown / Seihe Seite 9 für Ersatzteilen / Voir page 9 pour les pièces de réchange
- ▲ Included in nut service kit 678036 / Enthalten im Wartungssatz 678036 / Inclus dans le kit de service 678036

Order Bearing Kit 229193 / Bestellen Sie Gleitschienesatz 229193 / Commander Kit de Glissière 229193

Base unit
Basis Unit
Groupe de base

LC-1014427

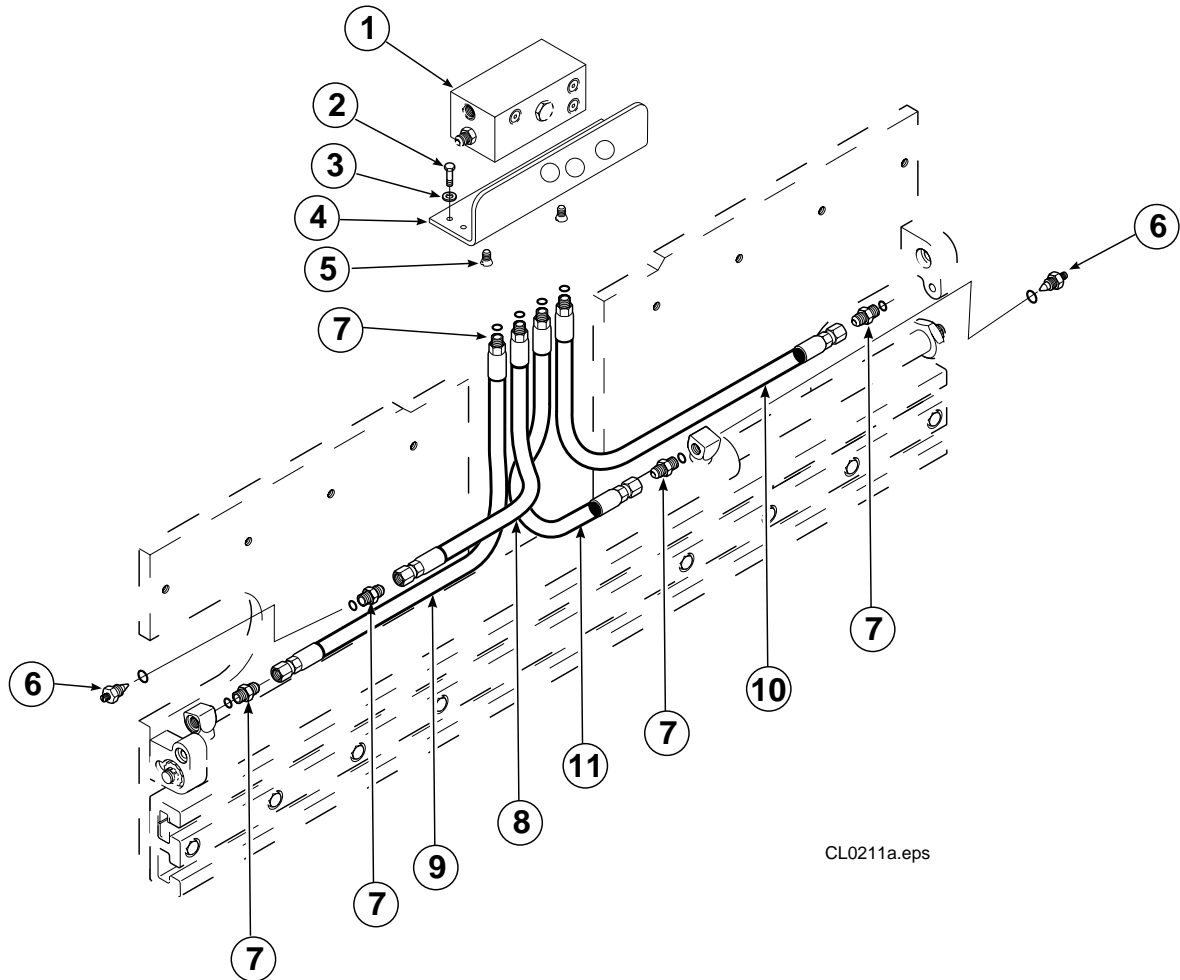


Check Valve Group

Sperrventilgruppe

Ensemble valve de controle

LC-1006393



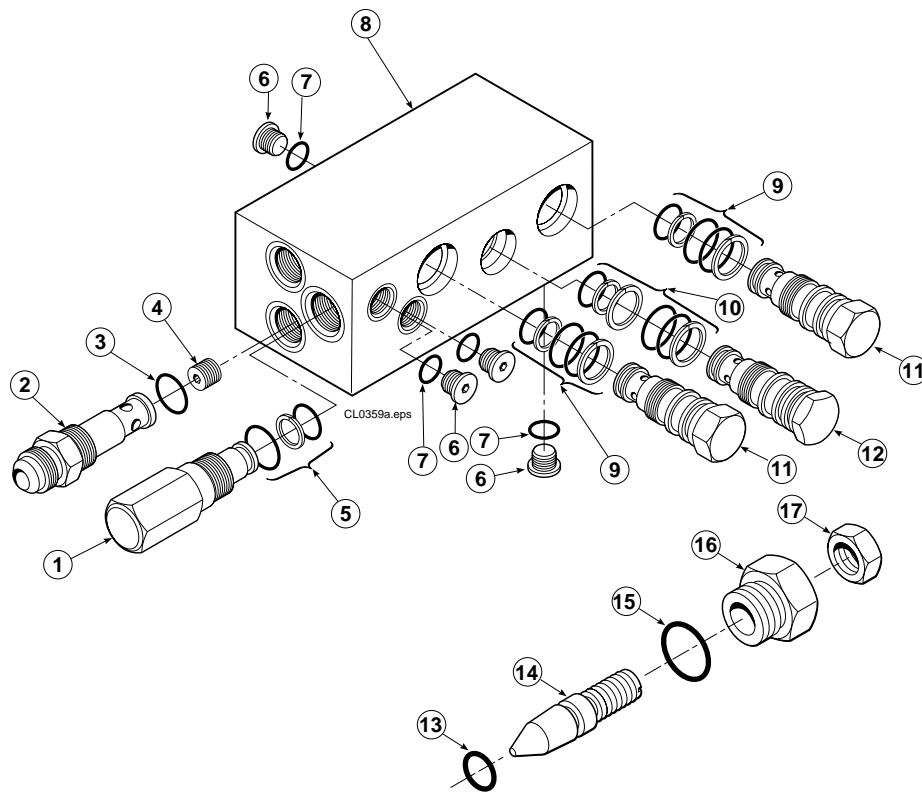
CL0211a.eps

Ref.	Qty	Part No.	Description	Bezeichnung	Description
1	1	667475	Valve assembly	Ventil Zusammenbau	Ensemble de clapets
2	1	667682	Valve bracket	Ventil-Aufbauplatte	Support
3	4	770679	Capscrew	Kopfschraube	Vis à tête
4	4	6258	Lockwasher	Unterlegscheibe	Rondelle
5	2	770671	screw	Kopfschraube	Vis à tête
6	2	667609	Restrictor	Drossel	Limiteur de débit
7	8	765493	Adaptor Fitting	Verschraubung	Raccord
8	1	1004472	Tube	Rohr	Tuyau
9	1	1006395	Tube	Rohr	Tuyau
10	1	1006394	Tube	Rohr	Tuyau
11	1	1004471	Tube	Rohr	Tuyau

Check Valve for side shifting clamps

Sperrventil für Klammern mit Seitenschub

Valve de controle pour pinces à déplacement latéral



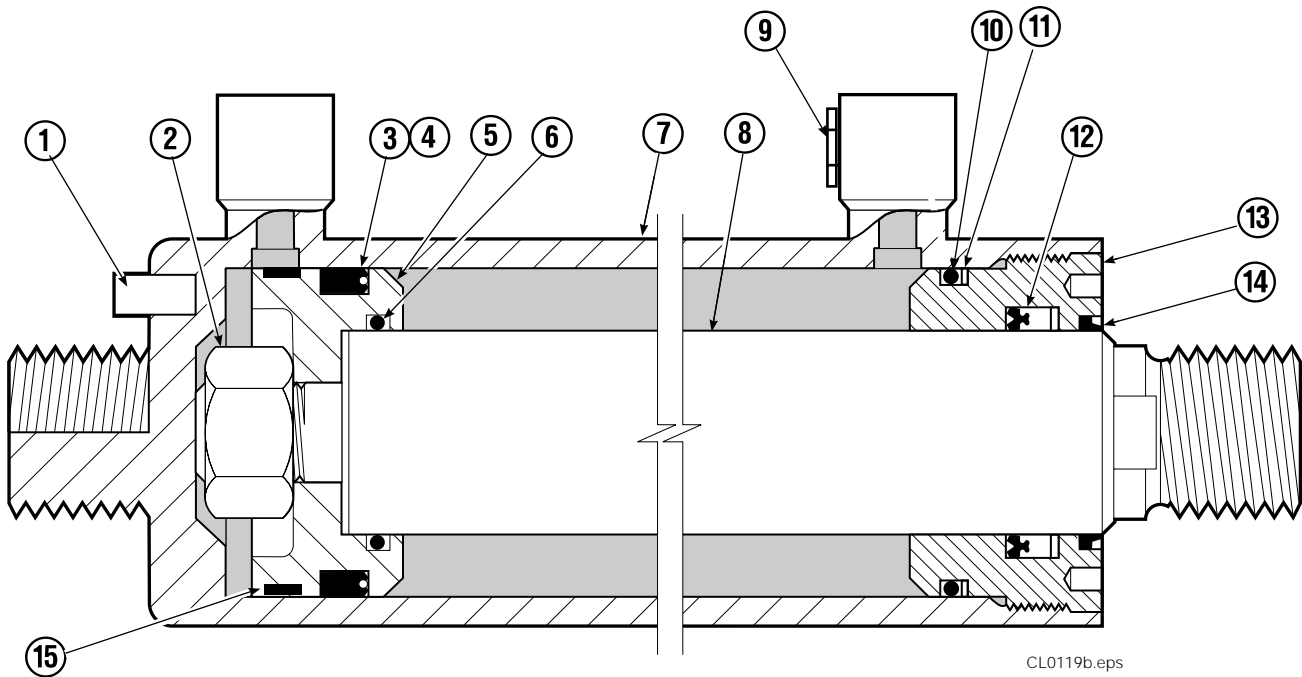
Assy no. 667475

Ref.	Qty	Part No.	Description	Bezeichnung	Description
1	1	667078	Relief valve	Druckbegrenzungsventil	Valve de décharge
2	1	667470	Fitting-special	Spezialverschraubung	Raccord spécial
3	1	▲ 2841	O-Ring	O-Ring	Joint torique
4	1	667471	Spool	Spule	Tiroir
5	1	▲ 667510	Seal kit-relief valve	Dichtsatz	Kit de service
6	3	609455	O-Ring plug	O-Ring Stopfen	Bouchon à joint torique
7	4	▲ 2839	O-Ring	O-Ring	Joint torique
8	1	667476	Valve body	Ventilgehäuse	Corps de clapets
9	2	▲ 667516	Seal kit-check valve	Dichtsatz	Kit de service
10	1	▲ 661347	Seal kit-check valve	Dichtsatz	Kit de service
11	2	659058	P.O. Check valve SS	Rückschlagventil Seit.	Valve anti-retour depl.lateral
12	1	678270	V.P.O. Check valve Cl.	Rückschlagventil Klam.	Valve anti-retour serrage
13	1	2701	O-Ring	O-Ring	Joint torique
14	1	667611	Plunger-threaded	Gewindestift	Plangeur-fileté
15	1	2841	O-Ring	O-Ring	Joint torique
16	1	667610	Restrictor body	Drosselgehäuse	Corps du limiteur de debit
17	1	5716	Jam nut	Kontermutter	Ecrou de verrouillage
18	1	604510	O-Ring plug JIC 6	O-Ring Stopfen JIC 6	Bouchon à joint torique JIC6

- ▲ Included in service kit 667512 containing all O-rings and back-up rings for this valve assembly. Note that O-ring plugs and cartridge valves are supplied complete with O-rings and back-up rings.
- ▲ Enthalten im Dichtsatz 667512 (alle O-Ringe und Stutzringe verwendet in dieses Ventil). Achten Sie darauf , O-Ringe, Stopfen und Kartuscheventile komplett mit O-Ringe und Stutzringe geliefert werden.
- ▲ Inclus dans le kit de service 667512 qui contient tous les joints pour cet ensemble de clapets. Il est à noter que les bouchons et valves à cartouches sont livrées avec tous les joints déjà installés.

Cylinder Group
Zylinder Gruppe
Groupe Vérin

LC-784628



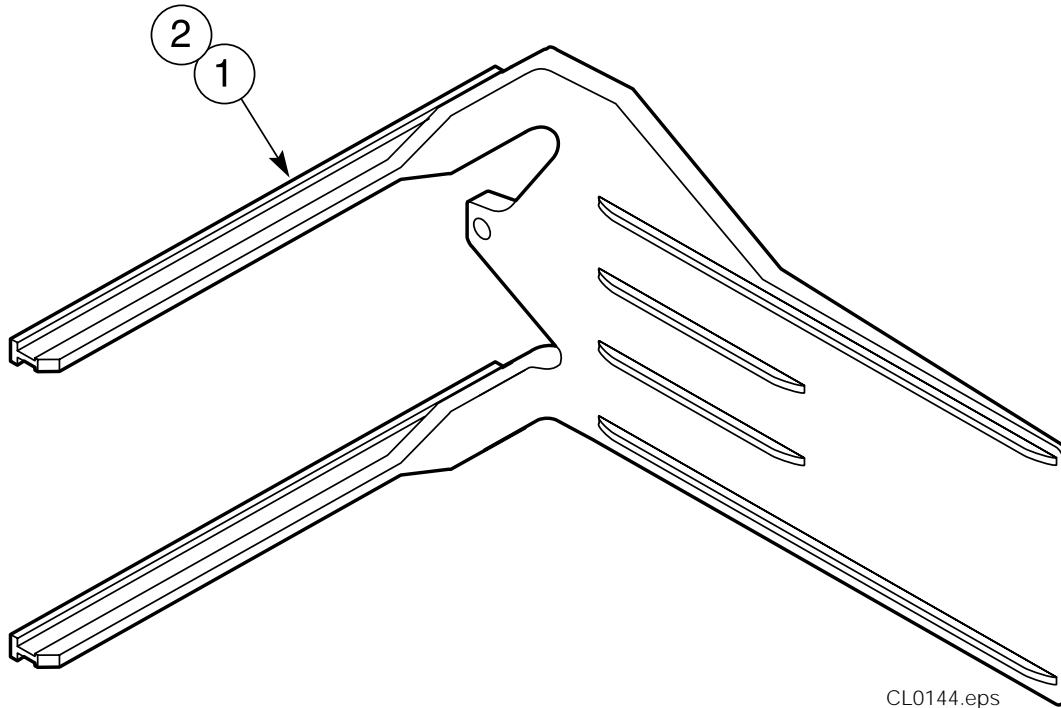
CL0119b.eps

Ref.	Qty	Part No.	Description	Bezeichnung	description
1	1	7964	Roll pin	Spannhülse	Goupille roulée
2	1	667990	Nut	Mutter	Ecrou
3	2	● 638293	Back up ring	Stutzring	Joint de protection
4	1	● 557445	Seal	Dichtung	Joint
5	1	558405	Piston	Kolben	Piston
6	1	● 2722	O-Ring	O-Ring	Joint torique
7	1	416440	Shell	Zylinderrohr	Corps de vérin
8	1	416441	Rod	Kolbenstange	Tige de vérin
9	4	662104	Plug	Stopfen	Bouchon
10	1	● 615140	Back up ring	Stutzring	Joint de protection
11	1	● 2797	O-Ring	O-Ring	Joint torique
12	1	● 662455	Seal	Dichtung	Joint
13	1	554605	Retainer	Deckel	Bague de retenue
14	1	● 624572	Wiper	Abstreifer	Racleur
15	1	● 660767	Bearing	Lager Ring	Roulement

● Included in service kit 557583 / Enthalten im Dichtsatz 557583 / Inclus dans le kit de service 557583

Arm group
Armgruppe
Groupe des Bras

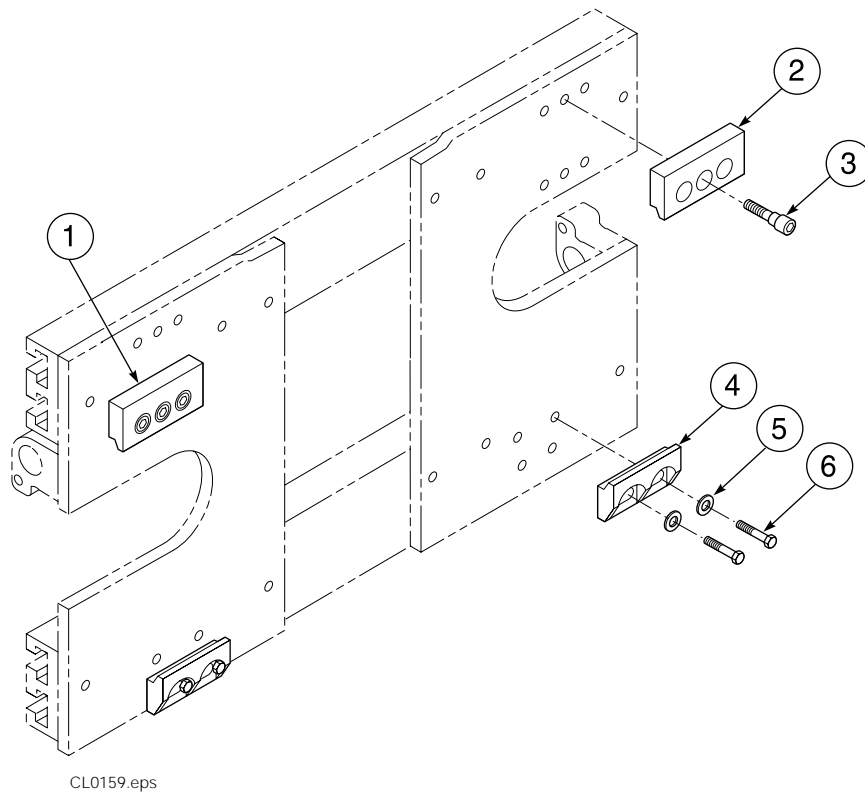
Lc-784634



Ref.	Qty	Part No.	Description	Bezeichnung	Description
1	1	784670	Bale arm L.H.	Ballenarm L.	Bras à balles G.
2	1	784664	Bale arm R.H.	Ballenarm R.	Bras à balles D.

Lower Hook Group Bolt-On Class 3
Aufhängungsgruppe Klasse 3
Groupe Accrochage Classe 3

LC-676124



Ref.	Qty	Part No.	Description	Bezeichnung	Description
1	1	676125	Upper hook L.H.	Obere Haken L.	Crochet supérieur G.
2	1	676126	Upper hook R.H.	Obere Haken R.	Crochet supérieur D.
3	6	676801	Capscrew M20x50	Kopfschraube M20x55	Vis à tête M20x55
4	2	675969	Lower hook	Unter Haken	Crochet inférieur
5	4	667225	Washer	Unterlegscheibe	Rondelle
6	4	779009	Capscrew M20x45	Kopfschraube M20x45	Vis à tête M20x45

