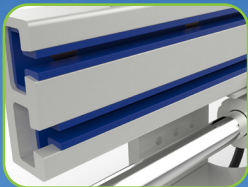
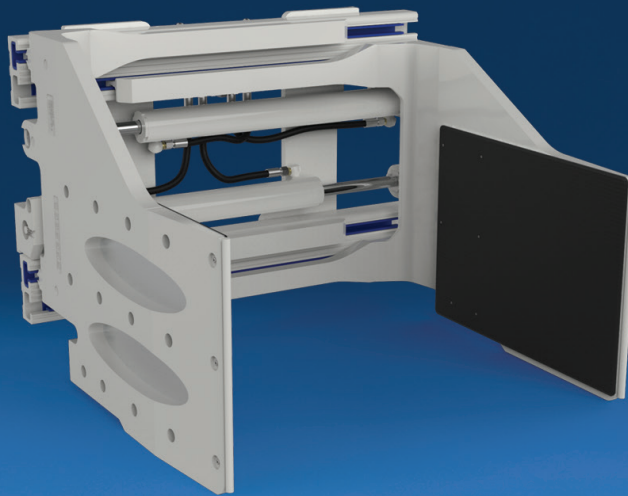
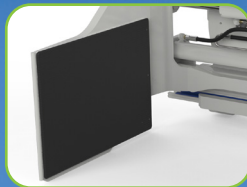


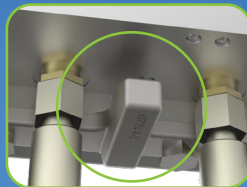
Arme mit Gummibelag für einen sicheren, schonenden Griff



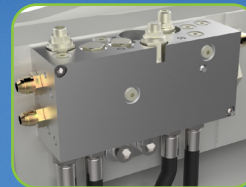
Wartungsfreie Lager mit 10.000-Stunden-Garantie



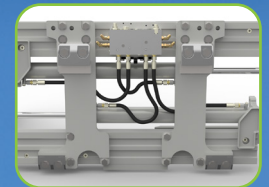
Kontaktplatten mit Gummibelag für einen sicheren Griff.



Gabelträgerzentrierung für eine präzise und sichere Montage.



Einstellbare Druckentlastung für Klammer- und Seitenschubfunktion standardmäßig



Branchenführende Sicht durch den Rahmen

ANWENDUNGEN

Klammern zum Transport von vielfältigen Containern aus Wellpappe, Metall und Holz sowie von Ballenprodukten. Sie reduzieren oder eliminieren den Palettenbedarf und die damit verbundenen Kosten für Miete, Wartung, Entsorgung und Lagerung. Das schlanke Armprofil und der hydraulische Seitenschieber ermöglichen ein dichtes Stapeln.

MERKMALE

Branchenführende Sichtverhältnisse.

Energieeffizientes Hydrauliksystem reduziert den Energieverbrauch und maximiert die Leistung.

- Schutz vor zu hohem Klammer- und Rückstaudruck.
- Mengenteiler für gleichmäßige Armbewegungen.
- An der Oberseite montierte Ventilkartuschen und Prüfanschlüsse für leichte Zugänglichkeit und Einstellungen.
- Seitenschubkreis optimiert Seitenschubgeschwindigkeit und Leistung.

Robustes Design für optimale Festigkeit, Langlebigkeit und Leistung.

- Zentrales Rahmenverschleißsegment; gehärtet und austauschbar (außer bei Modellen mit Drehfunktion).
- Hochfester Stahlrahmen.
- Wartungsfreie UHMW-Gleitlager über die gesamte Länge.
- Hochfeste Armbögen aus Stahlguss.
- Maximierte Klammerkraft für einen sicheren Transport.

Ausgelegt für optimalen Komfort und maximale Leistung.

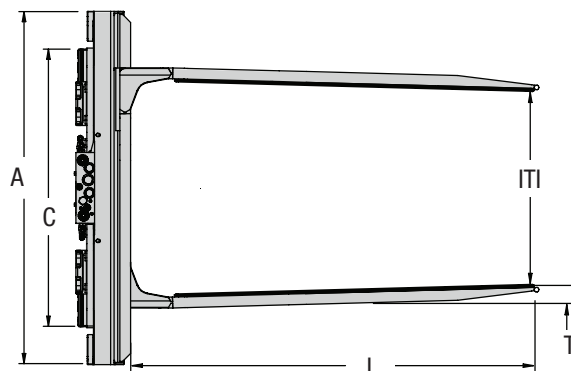
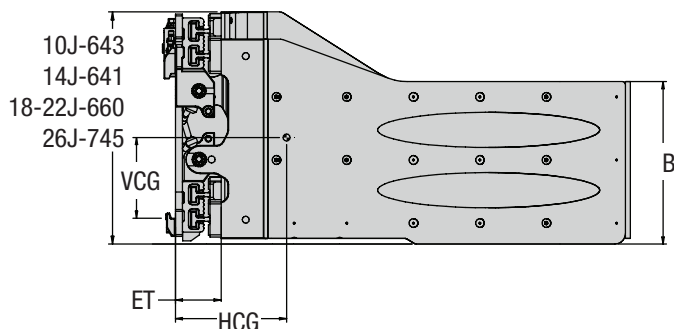
- Integrierte Gabelträgerzentrierung für eine präzise und sichere Montage.
- Lieferbar in Hoch- und Niederdruckversionen, um die Kompatibilität mit der Hydraulikanlage des Staplers sicherzustellen.

EXKLUSIVE ARMMERKMALE

- **Kontaktplatten mit geripptem Gummibelag für den sicheren Lasttransport.**

OPTIONEN

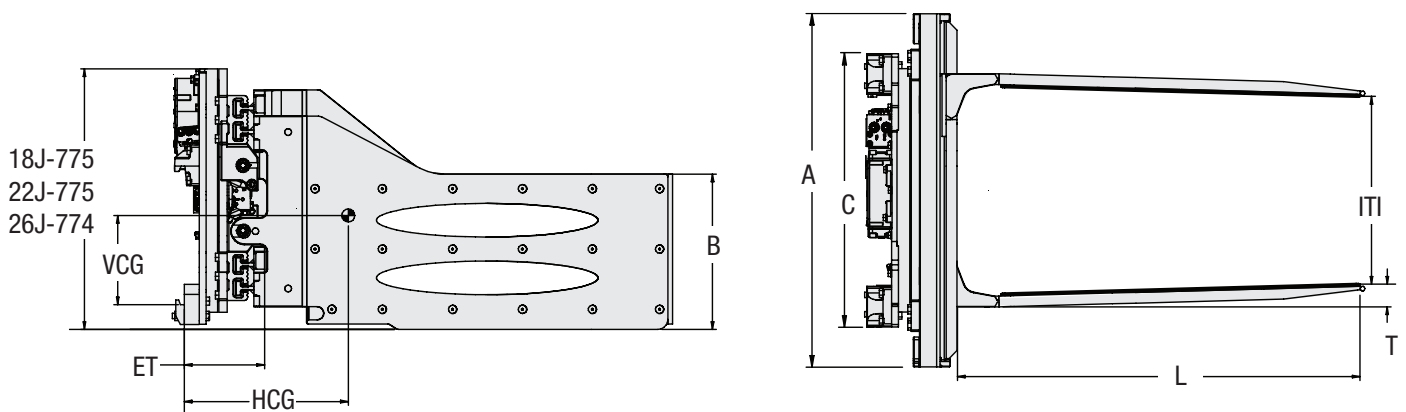
- Sonder-Rahmenbreiten und -Öffnungsbereiche.
- Hochdruck- und Niederdruck-Hydrauliksysteme.
- Basis- und Seitenschubmodelle sowie Modelle mit Drehgerät (360°).
- Unabhängige Armsteuerung.
- Regenerationsventil (schnellere Öffnung bei Elektrostaplern mit geringeren Fördervolumen). Für Elektrostapler und solche, deren Hydrauliksysteme mit geringen Durchflussmengen arbeiten.
- Externer Seitenschieber verfügbar.
- Ventilschutz.
- Werksseitiges Lastschutzgitter.
- Anschlag/Zylinderabdeckung.
- Schnellwechsel-Montagesatz.



Katalog-Bestellnr.	Tragfähigkeit bei Lastschwerpunkt kg bei mm	Gesamtbreite (mm) A	Öffnungsbereich (mm) ITI	Armlänge (mm) L	Armhöhe (mm) B	Armstärke (mm) T	Mindestgabelträ- gerbreite (mm) C	Vorbaumaß (mm) VM	Eigenschwerpunkt horizontal (mm) ESH	Eigenschwerpunkt vertikal (mm) ESV	Eigengewicht kg	Aufhängungs- klasse ISO 2328
Niederdruck-Anbaugeräte: Stapler mit maximal 189 bar für die Zusatzhydraulik												
10J-MCS-2A-0120	1000@500	850	560-1610	700	350	40	672	109	210	201	293	2A
10J-MCS-2A-0125	1000@500	850	540-1590	900	350	50	672	109	271	192	322	2A
10J-MCS-2A-0135	1000@500	950	440-1490	900	350	50	672	109	267	193	328	2A
10J-MCS-2A-0155	1000@500	1050	430-1630	900	350	50	672	109	260	194	339	2A
14J-MCS-2A-0120	1400@500	950	485-1615	700	400	40	670	115	212	228	338	2A
14J-MCS-2A-0125	1400@500	950	455-1585	1000	400	55	670	115	308	216	388	2A
14J-MCS-2A-0135	1400@500	950	495-1665	1000	400	55	670	115	307	216	390	2A
14J-MCS-2A-0145	1400@500	1050	545-1880	1000	400	55	670	115	301	217	400	2A
18J-MCS-2A-0120	1900@500	950	455-1585	700	400	40	824	123	194	242	353	2A
18J-MCS-2A-0125	1900@500	950	425-1555	1000	400	55	824	123	279	229	398	2A
18J-MCS-2A-0140	1900@500	1050	455-1675	700	400	40	824	123	192	242	366	2A
18J-MCS-2A-0155	1900@500	1050	545-1885	1000	400	55	824	123	269	230	417	2A
18J-MCS-2A-0160	1900@500	1150	500-1840	700	400	40	824	123	187	243	380	2A
18J-MCS-2A-0175	1900@500	1150	565-1995	1000	400	55	824	123	264	231	429	2A
18J-MCS-2A-0195	1900@500	1250	580-2150	1000	400	55	824	123	258	232	442	2A
22J-MCS-2A-0130	2300@500	950	530-1730	700	400	45	824	130	197	242	381	2A Ⓞ
22J-MCS-2A-0135	2300@500	950	500-1700	1000	400	60	824	130	282	229	432	2A Ⓞ
22J-MCS-2A-0140	2300@500	1050	445-1670	700	400	45	824	130	196	242	390	2A Ⓞ
22J-MCS-2A-0155	2300@500	1050	535-1895	1000	400	60	824	130	275	230	448	2A Ⓞ
22J-MCS-2A-0175	2300@500	1150	530-1960	1000	400	60	824	130	269	231	460	2A Ⓞ
22J-MCS-2A-0185	2300@500	1250	420-1840	1000	400	60	824	130	258	233	447	2A Ⓞ
26J-MCS-3A-0120	2800@500	1050	430-1645	1000	400	60	924	147	262	269	543	3A
26J-MCS-3A-0135	2800@500	1050	550-1895	1200	400	75	924	147	318	260	590	3A
26J-MCS-3A-0150	2800@500	1250	470-1910	1000	400	60	924	147	252	271	572	3A
26J-MCS-3A-0155	2800@500	1250	440-1880	1200	400	75	924	147	308	263	613	3A

Hochdruck-Anbaugeräte erhältlich für Stapler mit 190 bis 250 bar für die Zusatzhydraulik; bitte wenden Sie sich an Cascade.

- Ⓞ 22J: Aufhängungsklasse 3A lieferbar – technische Daten auf Anfrage.
- ▶ Auf Wunsch Aufhängungsklasse B lieferbar.
- ▶ Mehrzweckklammern besitzen serienmäßig Kontaktplatten mit Gummibelag.
- ▶ Anschlag am Rahmen nicht enthalten.
- ▶ Die serienmäßige Ventilkonfiguration umfasst Klammeranschlüsse an der rechten und Seitenschub an der linken Seite. Optional ist eine umgekehrte Ventilkonfiguration lieferbar.
- ▶ Alle Modelle verfügen über einen integrierten Seitenschub.



Katalog-Bestellnr.	Tragfähigkeit bei Lastschwerpunkt kg bei mm	Gesamtbreite (mm) A	Öffnungsbereich (mm) B	Armlänge (mm) L	Armhöhe (mm) B	Armstärke (mm) T	Mindestgabelträger- breite (mm) C	Vorhaumaß (mm) VM	Eigenschwerpunkt horizontal (mm) ESH	Eigenschwerpunkt vertikal (mm) ESV	Eigengewicht kg	Aufhängungs- klasse ISO 2328
Niederdruck-Anbaugeräte: Stapler mit maximal 189 bar für die Zusatzhydraulik												
18J-MCR-2A-0120	1900@500	950	455-1585	700	400	40	813	232	211	305	559	2A
18J-MCR-2A-0125	1900@500	950	425-1555	1000	400	55	813	232	279	289	611	2A
18J-MCR-2A-0145	1900@500	1050	425-1645	1000	400	55	813	232	268	294	613	2A
22J-MCR-2A-0120	2300@500	950	450-1570	700	400	45	813	239	216	305	580	2A ①
22J-MCR-2A-0125	2300@500	950	420-1540	1000	400	60	813	239	288	288	641	2A ①
22J-MCR-2A-0155	2300@500	1050	535-1895	1000	400	60	813	239	302	284	681	2A ①
26J-MCR-3A-0120	2800@500	1050	450-1680	1000	405	60	813	279	320	291	763	3A
26J-MCR-3A-0125	2800@500	1050	420-1650	1200	405	75	813	279	377	277	820	3A
26J-MCR-3A-0135	2800@500	1050	550-1895	1200	405	75	813	279	376	278	826	3A

Hochdruck-Anbaugeräte erhältlich für Stapler mit 190 bis 250 bar für die Zusatzhydraulik; bitte wenden Sie sich an Cascade.

- ① 22J: Aufhängungsklasse 3A lieferbar – technische Daten auf Anfrage.
- ▶ Mehrzweckklammern besitzen serienmäßig Kontaktplatten mit Gummibelag.
- ▶ Anschlag am Rahmen nicht enthalten.
- ▶ Die serienmäßige Ventilkonfiguration umfasst Klammeranschlüsse an der rechten und Seitenschub an der linken Seite. Optional ist eine umgekehrte Ventilkonfiguration lieferbar.