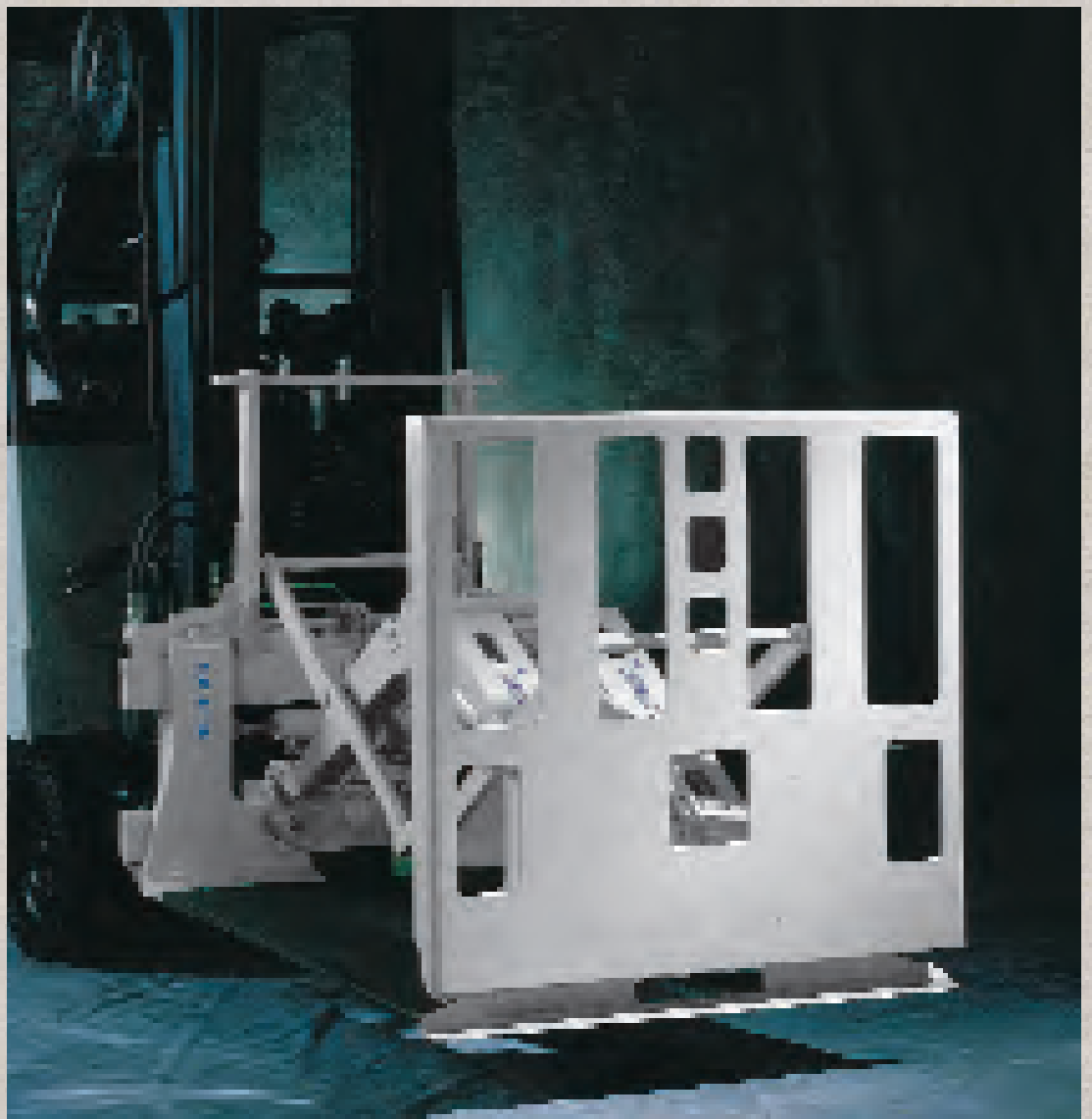




Det bästa push/pull aggregatet för jobbet

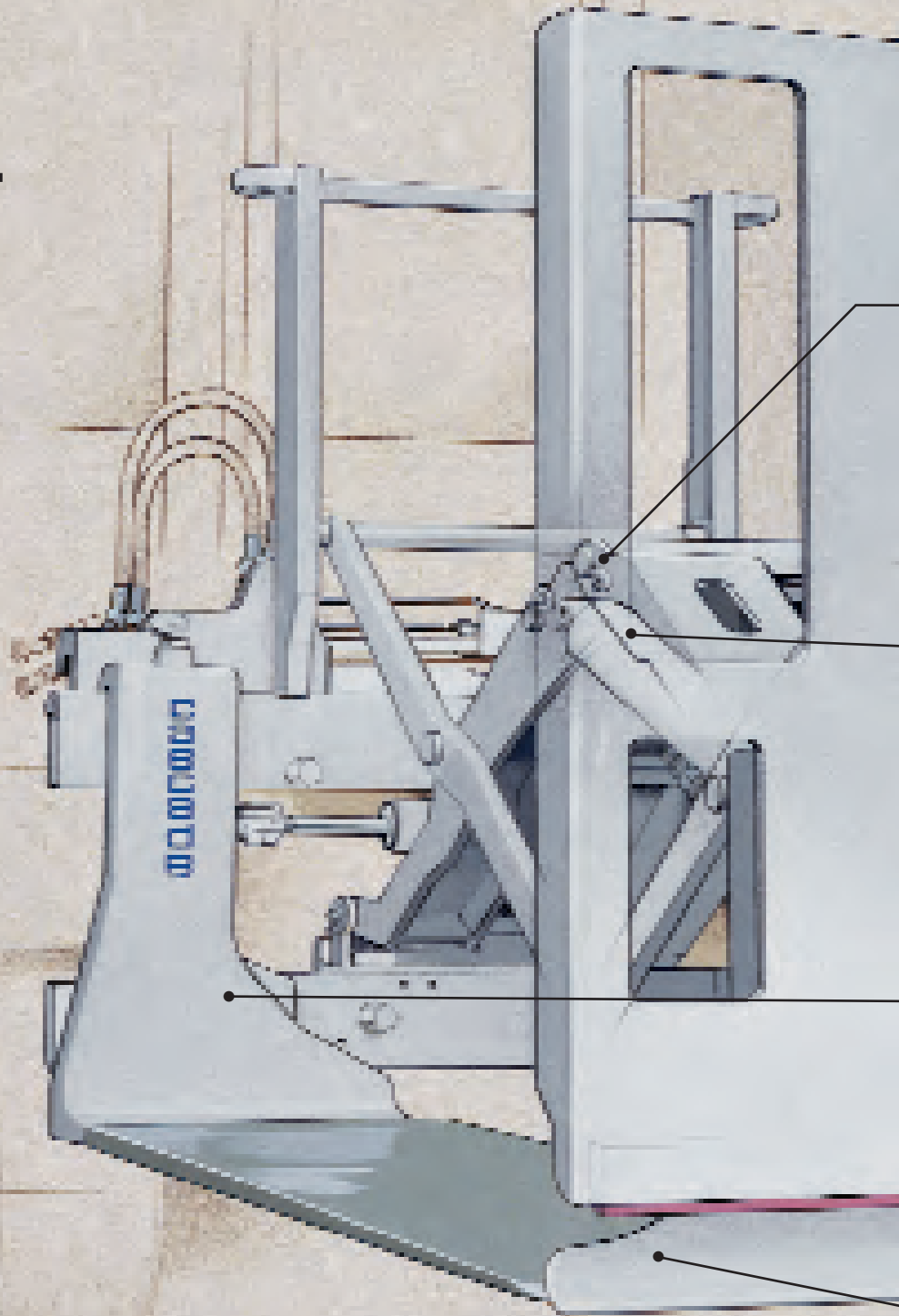


DET FINNS INGEN BÄTTRE PUSH/PULL AGGREGAT FÖR JOBDET. DET FINNS INGEN BÄTTRE FÖR DET PRISET.

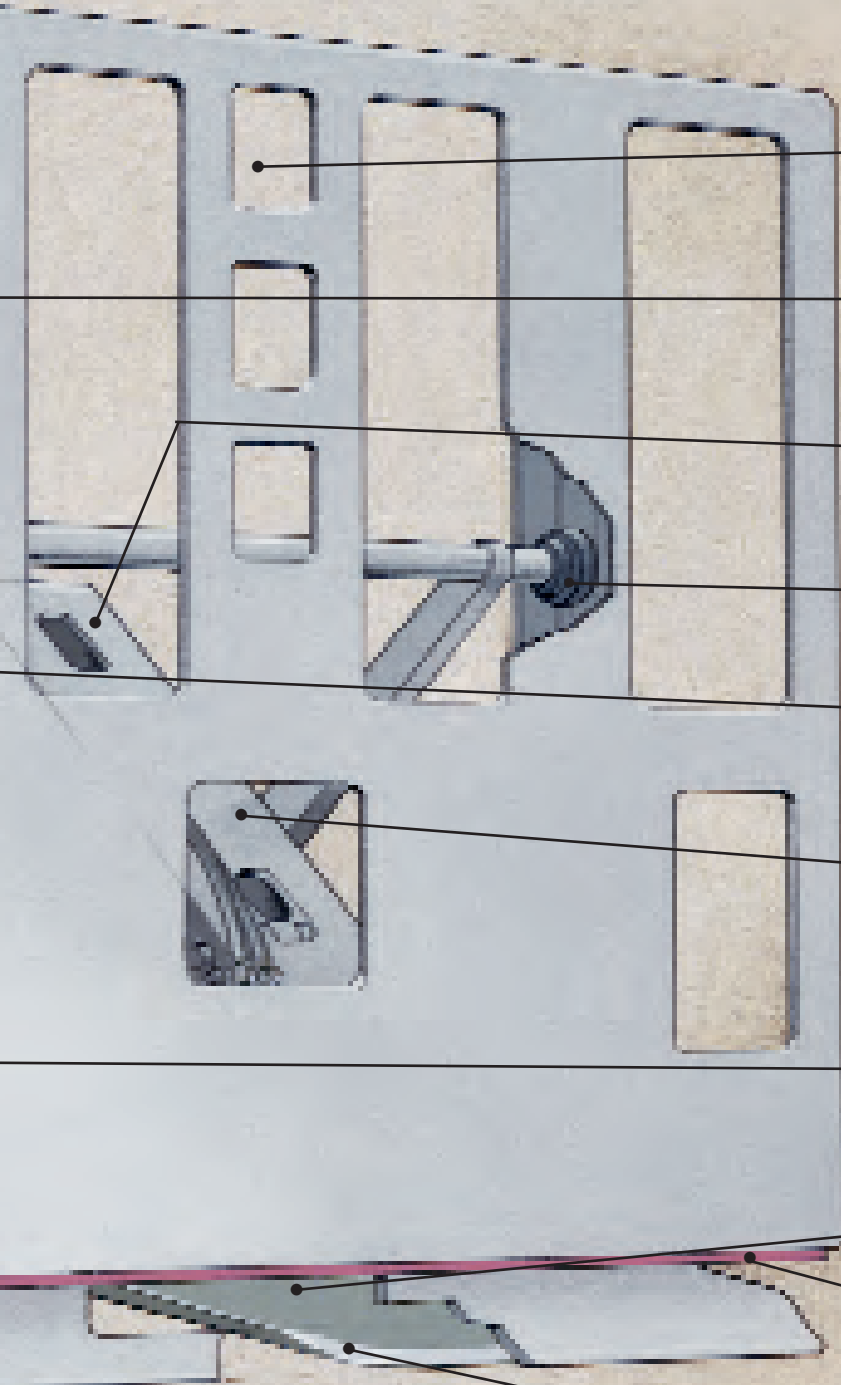
Innan vi introducerade vår senaste generation av push/pulls, studerade vi noggrant vad marknaden för materialhantering verkligen behöver. Vår idé var inte att introducera ännu en push/pull utan att höja produktiviteten inom de områden som är viktiga för våra kunder. Och detta till ett attraktivare pris.

Resultatet är E-seriens push/pull, ett gaffeltrucks tillbehör som:

- Ökar produktiviteten genom att föraren får bättre sikt och ett snabbare, smidigare tillbehör.
- Är kraftigt och stabilt byggd för att garantera år av tillförlitlig och problemfri drift.
- Ger trucken hög nettokapacitet.
- Skyddar såväl skjutplattor och last från skador.
- Ger snabb och smidig drift med hög dragkraft och låg energiförbrukning.



Den unika gripkäften når över plattornas ändar och den 4° lutande lasstödd griper lätt tag i last plattans flik.



Bättre sikt genom den öppna mittsektionen.

Kraftiga, smörjfria lager med lång livslängd.

Kraftig dubbelcylinder och pantografmekanism distribuerar kraft och pivåpunkter bättre.

Rullar med lång livslängd.

Hydraulcylindrarna ligger helt skyddade inuti armarna.

Kraftig enhetlig konstruktion. Gjutna armar ger mer styrka än svetsade stålarmar.

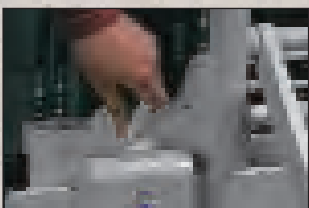
Plattfördelningen kan justeras på några sekunder (gaffelvagnsmonterade modeller).

Plattorna är av kilformat T1 stål.

Gripkanten av uretan ger ett fast och säkert grepp samtidigt som skjutplattan skyddas.

Plattändarna är fasade för att skydda skjutplattan.

Gripkäftens stora öppning gör att längre flikar¹ kan hanteras.



Plattorna är upphängda som vanliga gafflar vilket gör att spridningen kan justeras på några sekunder (gaffelvagnsmonterade modeller).



Cascades Quick-Mount system gör det snabbt och enkelt att montera sidoförskjutning utan modifiering eller svetsning till gaffelvagnen och utan extra ramar.

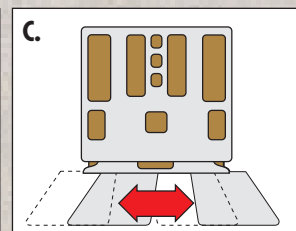
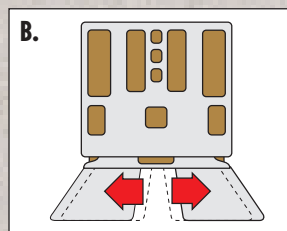
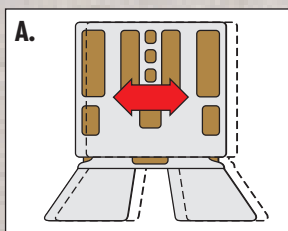
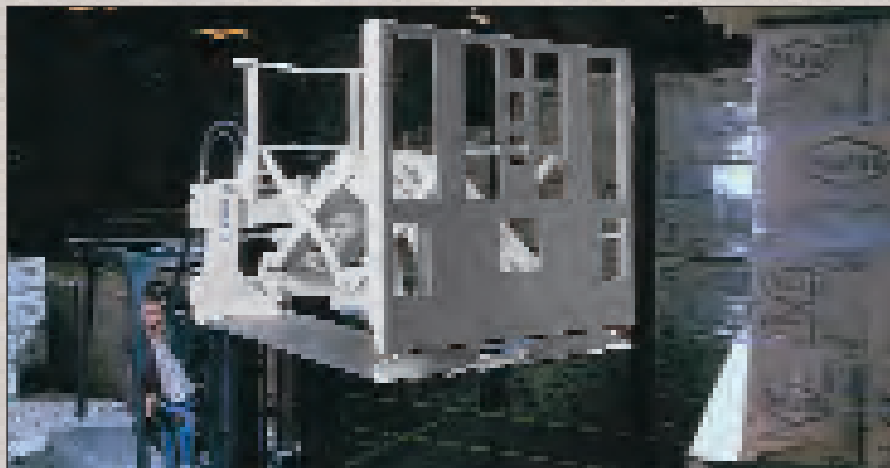
35E & 45E GAFFELVAGNSMONTERADE PUSH/PULLS. Samtliga E-seriens gaffelvagnsmonterade push/pulls är utrustade med Cascades SIDOFÖRSKJUTNING (se A.) för oslagbar manöverbarhet. De är dessutom försedda med smidiga Q. D. krokar. 35E modellen är godkänd för en max. last av 1 600 kg och 45E modellen för 2 050 kg. Övriga skillnader :

35E är avsedd för motviktsförsedda truckar med kort hjulbas inom kapacitetsområdet 1 150 kg till 2 050 kg. Den mindre 35E kombinationen ger maximal nettolast, kort total längd och utmärkt manöverbarhet. Den är idealisk för lastning och lossning av lastbilar, trailers och järnvägsvagnar, liksom för arbete med Slip Sheet i lagerutrymmen.

45E är en kraftig push/pull väl lämpad för stapling av dubbellast samt för lastning och lossning av järnvägsvagnar.

BASENHETER

- A. Sidoförskjutning är standard på alla gaffelvagnsmonterade push/pulls.
- B. Hydrauliskt justerbara plattor.
 - På platser med mycket pallhantering.
 - Föraren kan justera plattbredden direkt från förarplatsen.
- C. Sidoförskjutningsplatta.
 - Fungerar som en vanlig sidoförskjutning bortsett från att ramen är fast.
 - För trånga eller begränsade utrymmen.
 - 200 mm sidoförskjutning.
- D. Push aggregat
 - Saknar gripmekanism för att dra skjutplattan.
 - För laster som kan "ösas" upp på plattorna.
- E. Push/Pull Save sheet®
 - Gör det möjligt för föraren att hålla kvar Slip Sheet när lasten skjuts av.

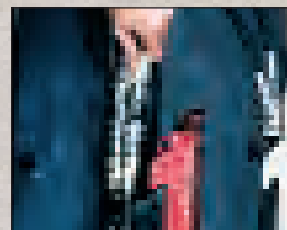


35E/45E QFM™ (SNABB GAFFELMONTERING) PUSH/PULL

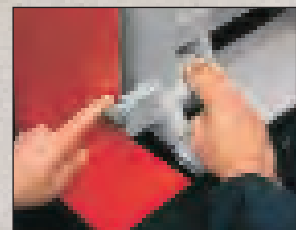
Med våra QFM modeller kan en standard gaffeltruck omvandlas till en Push/Pull truck på bara några minuter utan att gafflarna behöver tas bort. QFM push/pulls är idealiska för företag som endast hanterar Slip Sheet en del av tiden och använder en enda truck för hantering av både pallar och Slip Sheet.



1. Kör in truckens gafflar under aggregatet



2. Anslut hydraulikens snabb kopplingar



3. Lås aggregatet med nedre snabbklackar

BASENHETER

- QFM Push/Pull
- QFM Push aggregat

cascade
EUROPE

European Head Office:
Cascade Europe

Damsluisweg 56 • P.O. Box 3009
1300 EL Almere • The Netherlands
Tel. 31-36-5492911 • Fax 31-36-5492964

Cascade Scandinavia AB

Hammarvägen 10 • P.O. Box 124
S-56723 Vaggeryd • Sweden
Tel. 039-336950 • Fax 039-336959

www.cascorp.com



4. QFM Push/Pull aggregatet är nu klart för användning.