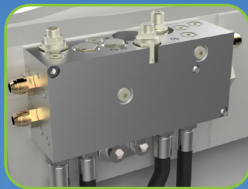
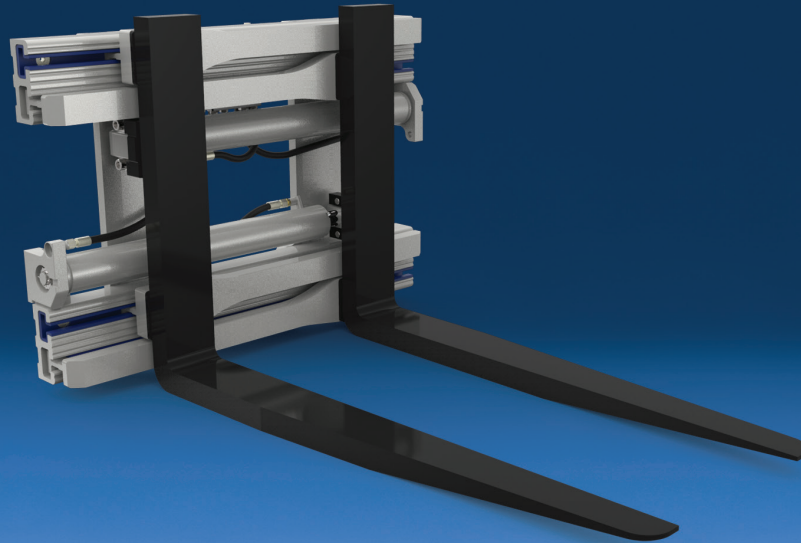
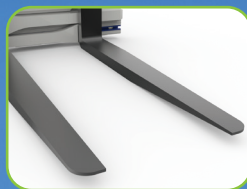


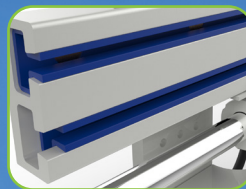
# Veelzijdige klemmen met geprofileerde, tapse vorken voor het insteken tussen lasten



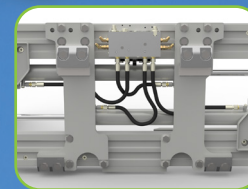
Standaard instelbare overdrukregeling voor de functies klemmen en sidershift



Geprofileerde, tapse vorken voor het insteken tussen lasten



Onderhoudsvrije glijstrippen met garantie voor 10.000 uur



Ongeëvenaard zicht door frame

## TOEPASSINGEN

Speciale vorkklemmen, ontworpen om te voldoen aan de hoge eisen van stuwadoordiensten. Met geprofileerde en tapse vorken voor het insteken tussen lasten en het vastklemmen van kratten en balen van diverse afmetingen.

## KENMERKEN J-SERIE

**Ongeëvenaard zicht voor de bestuurder.**

**Efficiënt hydraulisch systeem voor minimaal energieverbruik en maximale prestaties.**

- Hydraulische bescherming van de klemmen in opening en sluiting.
- Ventiel voor gelijkloop van de armen.
- Aan de bovenzijde gemonteerde hydraulische patronen en testpoort die eenvoudig bereikt kunnen worden voor afstelling.
- De overdrukregeling van het sidershift-circuit optimaliseert de snelheid en de prestaties van sidershifting.

**Robuust ontwerp voor optimale sterkte, duurzaamheid en prestaties.**

- In het midden gemonteerde geharde en vervangbare slijtstrip.  
*(Met uitzondering van de draaibare modellen).*
- Frame van hoogwaardig staal.
- Smeringsvrije UHMW-lagers over volle lengte.
- Maximale klemkracht voor veilige verplaatsing.

**Ontworpen voor gebruiksgemak en prestaties.**

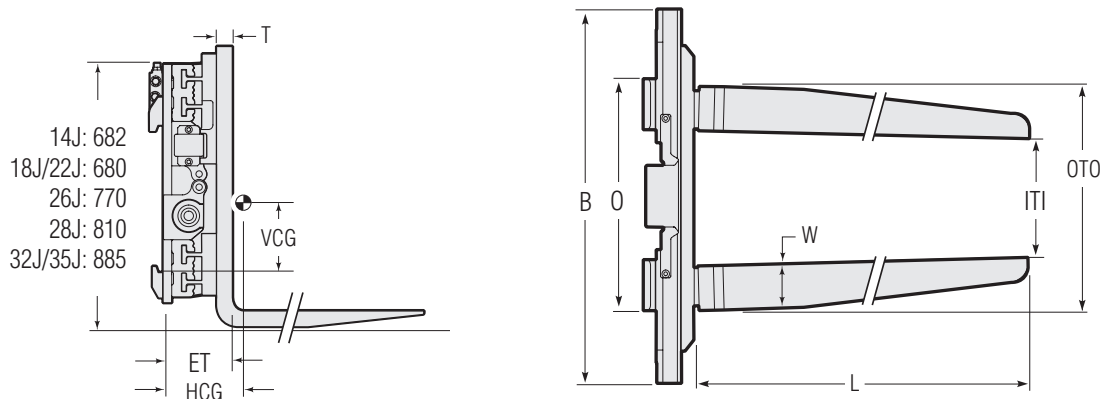
- Geïntegreerde centreerpen voor nauwkeurige en veilige installatie
- Beschikbaar in twee drukwaarden voor de overeenstemming tussen voorzetaapparaat en hydraulisch systeem van de heftruck.

## UNIEKE KENMERKEN ARM

- **Geprofileerde en tapse vorken.**

## OPTIES

- Speciale framebreedten en openingsbereiken.
- Hydraulische systemen met hoge en lage druk.
- Standaard modellen, modellen met sidershift en draaibare uitvoeringen (360°).
- Andere armafmetingen.
- Onafhankelijke armbeweging.
- Regeneratieklep (snellere openingssnelheid voor elektrische heftrucks met lage stroom).
- Externe ophanging sidershifter.
- Ventielbescherming.
- In de fabriek geïnstalleerde laststeun.
- Bumper/Cilinderkap.
- Montageset met snelkoppeling.



Bestelnummer catalogus	Capaciteit bij lastzwaartepunt op vorken (mm) kg@mm	Capaciteit bij lastzwaartepunt als klem (mm) kg@mm	Totale breedte (mm) B	Openingsbereik (mm) ITI	Openingsbereik over de vorken (mm) OTO	Vorklengte (mm) LxBxD	Minimale breedte vorkenbord heftruck (mm) O	Verloren dikte (mm) ET	Horizontaal zwaartepunt (mm) HCG	Verticaal zwaartepunt (mm) VCG	Gewicht kg	Ophangklasse ISO 2328
<b>Voorzetapparaten met lage druk: Voor heftrucks die 189 bar werkdruk of minder leveren</b>												
14J-HCS-2A-0120	① 1900@500	1400@500	950	250-1380	530-1660	1150x125x40	670	175	182	199	321	2A
14J-HCS-2A-0130	① 1900@500	1400@500	1050	255-1470	532-1747	1150x125x40	670	175	179	201	330	2A
18J-HCS-2A-0120	① 2300@500	1900@500	950	255-1415	554-1712	1150x125x40	824	186	177	212	349	2A
18J-HCS-2A-0130	① 2300@500	1900@500	1050	260-1500	556-1796	1150x125x40	824	186	176	208	354	2A
18J-HCS-2A-0140	① 2300@500	1900@500	1150	255-1595	552-1892	1150x125x40	824	186	172	210	369	2A
18J-HCS-2A-0145	2300@500	1900@500	1150	355-1795	654-2094	1150x125x40	824	186	171	211	375	2A
18J-HCS-2A-0150	① 2300@500	1900@500	1250	255-1695	554-1994	1150x125x40	824	186	169	212	381	2A
22J-HCS-2A-0130	① 2800@500	2300@500	1050	255-1495	560-1800	1150x125x45	824	195	186	206	376	2A ②
22J-HCS-2A-0140	① 2800@500	2300@500	1150	265-1605	569-1909	1150x125x45	824	195	182	208	390	2A ②
22J-HCS-2A-0145	2800@500	2300@500	1150	365-1820	670-2124	1150x125x45	824	195	180	209	396	2A ②
22J-HCS-2A-0155	2800@500	2300@500	1250	400-1990	701-2291	1150x125x45	824	195	178	210	403	2A ②
26J-HCS-3A-0130	① 3200@500	2800@500	1150	260-1570	556-1866	1150x125x50	924	218	179	254	499	3A
26J-HCS-3A-0135	3200@500	2800@500	1150	355-1760	650-2056	1150x125x50	924	218	178	255	508	3A
26J-HCS-3A-0140	① 3200@500	2800@500	1250	255-1660	550-1956	1150x125x50	924	218	176	255	514	3A
26J-HCS-3A-0145	3200@500	2800@500	1250	455-2055	750-2350	1150x125x50	924	218	173	257	534	3A
28J-HCS-3A-0120	① 3600@500	2800@500	1250	205-1525	545-1865	1150x150x50	811	221	179	271	607	3A
28J-HCS-3A-0130	① 3600@500	2800@500	1350	205-1625	545-1965	1150x150x50	811	221	176	273	625	3A
32J-HCS-3A-0120	① 4200@500	3300@500	1250	205-1525	545-1865	1150x150x50	811	231	184	274	629	3A
32J-HCS-3A-0130	① 4200@500	3300@500	1350	205-1625	545-1965	1150x150x50	811	231	181	276	650	3A
35J-HCS-4A-0120	① 4200@600	3500@600	1250	205-1525	545-1865	1150x150x50	911	266	205	227	662	4A
35J-HCS-4A-0130	① 4200@600	3500@600	1350	205-1625	545-1965	1150x150x50	911	266	203	228	682	4A

**Neem contact op met Cascade voor hoge druk voorzetapparatuur voor heftrucks met een werkdruk tussen 190 en 250 bar max**

- ① Havenklemmen geschikt voor europallets.
- ② 22J: Ophangklasse 3A beschikbaar - neem contact op met Cascade voor specificaties.
- ▶ Voor heftrucks met ophangklasse 2B wordt het voorzetapparaat geconfigureerd met een 2A-ophanging en verlaagde vorken. Neem contact op met Cascade voor specificaties.
- ▶ Inclusief framebumper.
- ▶ Modellen zonder sideshift beschikbaar. Neem contact op met Cascade.
- ▶ De standaardconfiguratie is met klemfunctie rechts en sideshiftfunctie links. Een omgekeerde configuratie is leverbaar.
- ▶ Alle modellen omvatten een geïntegreerde sideshift.