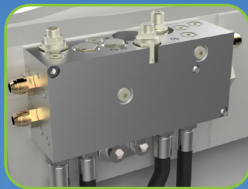
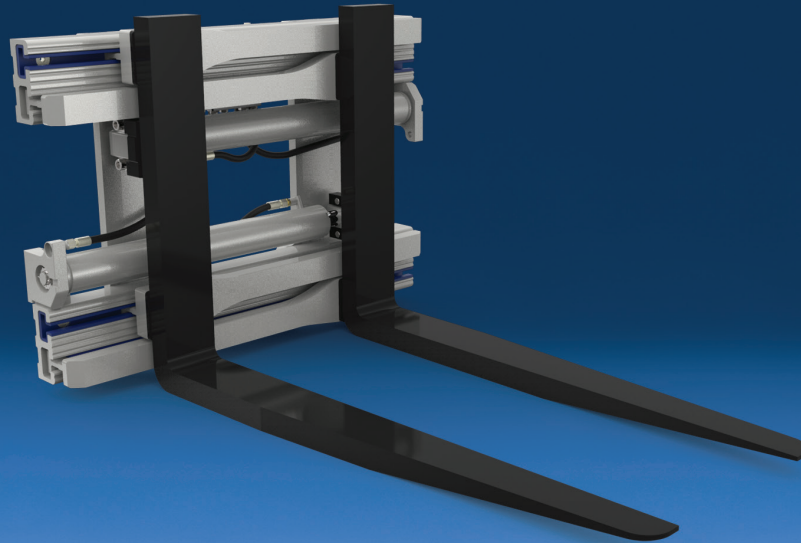
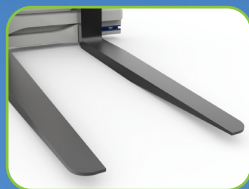


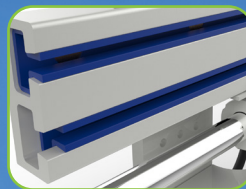
Vielseitige Klammern mit abgeschrägten, spitz zulaufenden Zinken bei hoher Lastdichte



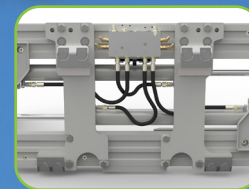
Einstellbare Druckentlastung für Klammer- und Seitenschubfunktion standardmäßig



Abgeschrägt zulaufende Gabelzinken mit Vorspannung zum Herauslösen dicht gestapelter Lasten



Wartungsfreie Lager mit 10.000-Stunden-Garantie



Branchenführende Sicht durch den Rahmen

ANWENDUNGEN

Spezielle Gabelzinkenklammern für die hohen Ansprüche bei Stauerarbeiten. Abgeschrägt zulaufende Gabelzinken mit Vorspannung für eine schadenfreie Lastaufnahme bei engen Zwischenräumen und zum Klammern von Kisten und Ballen in verschiedenen Größen.

MERKMALE DER J-SERIE

Branchenführende Sichtverhältnisse.
Energieeffizientes Hydrauliksystem reduziert den Energieverbrauch und maximiert die Leistung.

- Schutz vor zu hohem Klammer- und Rückstaudruck.
- Mengenteiler für gleichmäßige Armbewegungen.
- An der Oberseite montierte Ventilkartuschen und Prüfanschlüsse für leichte Zugänglichkeit und Einstellungen.
- Seitenschubkreis optimiert Seitenschubgeschwindigkeit und Leistung.

Robustes Design für optimale Festigkeit, Langlebigkeit und Leistung.

- Zentrales Rahmenverschleißsegment; gehärtet und austauschbar (außer bei Modellen mit Drehfunktion).
- Hochfester Stahlrahmen.
- Wartungsfreie UHMW-Gleitlager über die gesamte Länge.
- Maximierte Klammerkraft für einen sicheren Transport.

Ausgelegt für optimalen Komfort und maximale Leistung.

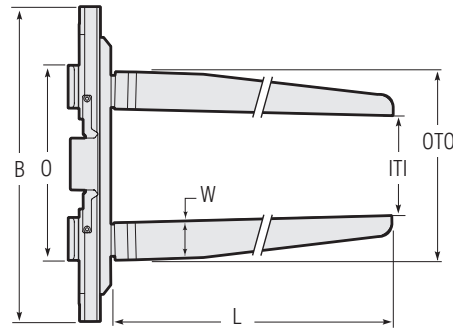
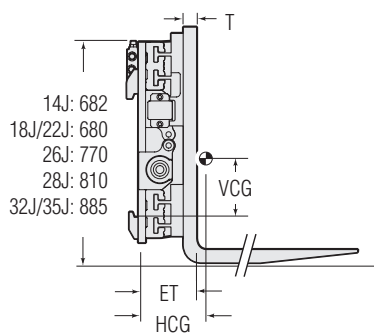
- Integrierte Gabelträgerzentrierung für eine präzise und sichere Montage.
- Lieferbar in Hoch- und Niederdruckversionen, um die Kompatibilität mit der Hydraulikanlage des Staplers sicherzustellen.

EXKLUSIVES ARMMERKMAL

- **Abgeschrägt zulaufende Gabelzinken mit Vorspannung.**

OPTIONEN

- Sonder-Rahmenbreiten und -Öffnungsbereiche.
- Hochdruck- und Niederdruck-Hydrauliksysteme.
- Basis- und Seitenschubmodelle sowie Modelle mit Drehgerät (360°).
- Weitere Armabmessungen.
- Unabhängige Armsteuerung.
- Regenerationsventil (schnellere Öffnung bei Elektrostaplern mit geringeren Fördervolumen).
- Externer Seitenschieber.
- Ventilschutz.
- Werksseitiges Lastschutzgitter.
- Anschlag/Zylinderabdeckung.
- Schnellwechsel-Montagesatz.



Katalog-Bestellnr.	Tragfähigkeit @ Lastschwerpunkt der Gabeln	Tragfähigkeit @ Lastschwerpunkt der Klammer	Gesamtbreite	Öffnungsber-eich	Öffnungsber-eich	Gabelabmes-sungen	Mindestgabel-trägerbreite	Vorbaumaß	Eigen-schwerpunkt horizontal	Eigen-schwerpunkt vertikal	Eigengewicht	Aufhängungsklasse
	kg@mm	kg@mm	B mm	ITI mm	OTO mm	LxWxT mm	O mm	ET mm	HCG mm	VCG mm	kg	ISO 2328
Niederdruck – Für Stapler mit einem Arbeitsdruck kleiner 190 bar												
14J-HCS-2A-0120	1900@500	1400@500	950	250-1380	530-1660	1150x125x40	670	175	182	199	321	2A
14J-HCS-2A-0130	1900@500	1400@500	1050	255-1470	532-1747	1150x125x40	670	175	179	201	330	2A
18J-HCS-2A-0120	2300@500	1900@500	950	255-1415	554-1712	1150x125x40	824	186	177	212	349	2A
18J-HCS-2A-0130	2300@500	1900@500	1050	260-1500	556-1796	1150x125x40	824	186	176	208	354	2A
18J-HCS-2A-0140	2300@500	1900@500	1150	255-1595	552-1892	1150x125x40	824	186	172	210	369	2A
18J-HCS-2A-0145	2300@500	1900@500	1150	355-1795	654-2094	1150x125x40	824	186	171	211	375	2A
18J-HCS-2A-0150	2300@500	1900@500	1250	255-1695	554-1994	1150x125x40	824	186	169	212	381	2A
22J-HCS-2A-0130	2800@500	2300@500	1050	255-1495	560-1800	1150x125x45	824	195	186	206	376	2A ②
22J-HCS-2A-0140	2800@500	2300@500	1150	265-1605	569-1909	1150x125x45	824	195	182	208	390	2A ②
22J-HCS-2A-0145	2800@500	2300@500	1150	365-1820	670-2124	1150x125x45	824	195	180	209	396	2A ②
22J-HCS-2A-0155	2800@500	2300@500	1250	400-1990	701-2291	1150x125x45	824	195	178	210	403	2A ②
26J-HCS-3A-0130	3200@500	2800@500	1150	260-1570	556-1866	1150x125x50	924	218	179	254	499	3A
26J-HCS-3A-0135	3200@500	2800@500	1150	355-1760	650-2056	1150x125x50	924	218	178	255	508	3A
26J-HCS-3A-0140	3200@500	2800@500	1250	255-1660	550-1956	1150x125x50	924	218	176	255	514	3A
26J-HCS-3A-0145	3200@500	2800@500	1250	455-2055	750-2350	1150x125x50	924	218	173	257	534	3A
28J-HCS-3A-0120	3600@500	2800@500	1250	205-1525	545-1865	1150x150x50	811	221	179	271	607	3A
28J-HCS-3A-0130	3600@500	2800@500	1350	205-1625	545-1965	1150x150x50	811	221	176	273	625	3A
32J-HCS-3A-0120	4200@500	3300@500	1250	205-1525	545-1865	1150x150x50	811	231	184	274	629	3A
32J-HCS-3A-0130	4200@500	3300@500	1350	205-1625	545-1965	1150x150x50	811	231	181	276	650	3A
35J-HCS-4A-0120	4200@600	3500@600	1250	205-1525	545-1865	1150x150x50	911	266	205	227	662	4A
35J-HCS-4A-0130	4200@600	3500@600	1350	205-1625	545-1965	1150x150x50	911	266	203	228	682	4A

Hochdruck-Anbaugeräte erhältlich für Stapler mit 190 bis 250 bar für die Zusatzhydraulik; bitte wenden Sie sich an Cascade

- ① Hafenkammern passend für Euro-Paletten in Längsrichtung.
- ② 22J: Aufhängungsklasse 3A erhältlich. **Wenden Sie sich bitte an Cascade** für weitere Spezifikationen.
- ▶ Bei Staplern der Aufhängungsklasse 2B wird das Anbaugerät mit Aufhängungsklasse 2A und Gabeln mit verlängertem Rücken ausgestattet. Technische Daten auf Anfrage.
- ▶ Zylinderschutz nicht enthalten.
- ▶ Modelle ohne Seitenschub lieferbar. Bitte **wenden Sie sich an Cascade**.
- ▶ Die Standardkonfiguration des Ventils ist mit Klammeranschlüssen auf der rechten Seite und Seitenschieber auf der linken Seite. Umgekehrte Ventilkonfiguration optional.
- ▶ Alle Modelle verfügen über integrierten Seitenschub.