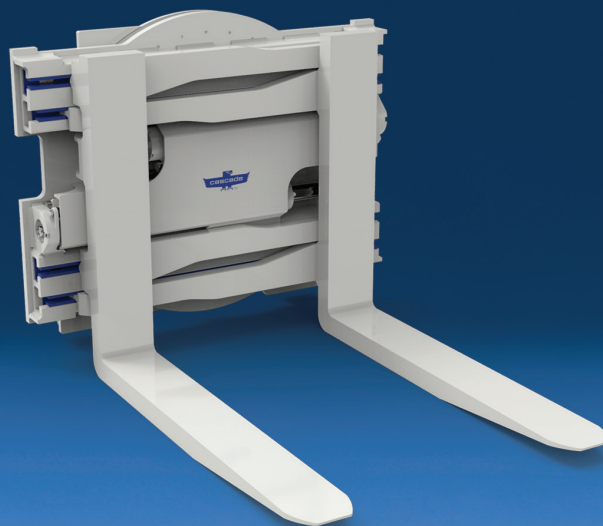
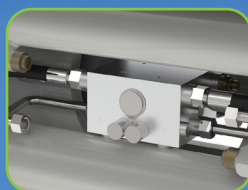


Elevate prestazioni di presa, rotazione e posizionamento delle forche - per avere tutta la versatilità di movimentazione che vi occorre



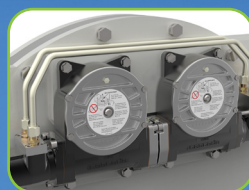
Protezione in acciaio delle valvole e dei componenti idraulici dagli urti e dalla caduta di detriti



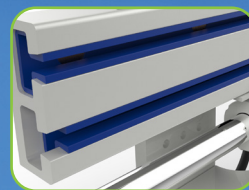
Divisore di flusso per un movimento sincronizzato delle forche



Dispositivo di rotazione con singolo riduttore a presa diretta per avere bassi livelli di rumorosità e una lunga durata di utilizzo (serie 40J)



Dispositivo di rotazione con doppio riduttore a presa diretta per gli utilizzi gravosi (serie 53J/67J)



I pattini di scorrimento autolubrificanti in UHMW sull'intera larghezza del telaio offrono eccezionali caratteristiche di durata e affidabilità di esercizio

APPLICAZIONI

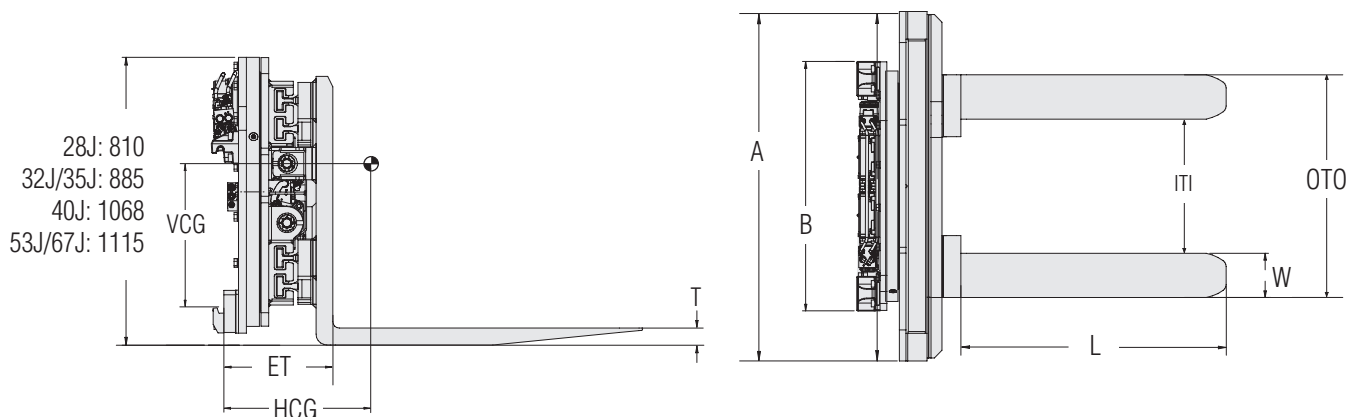
Utilizzate come pinza, posizionatore forche e dispositivo di rotazione, le pinze rotanti a forche Cascade serie J sono attrezzature versatili utilizzate nei più svariati settori industriali dove si utilizzano cassoni per le operazioni di scarico e movimentazione in genere.

CARATTERISTICHE

- Rapida e fluida rotazione a 360° per eccezionali caratteristiche di produttività e movimentazione dei carichi.
- Disponibili con impianti idraulici sia ad alta che a bassa pressione.
- Pattini di scorrimento autolubrificanti in UHMW sull'intera larghezza del telaio per una lunga durata di utilizzo.
- Valvola di controllo della pressione a protezione delle pressioni eccessive esercitate sia in chiusura che apertura.
- Divisore di flusso per un movimento sincronizzato delle forche.
- Telaio realizzato con profili in acciaio estrusi a caldo.
- Struttura resistente e leggera per garantire la massima portata residua.
- Forche imbullonate per facilitare gli interventi di sostituzione o rimozione.
- Massima fluidità e regolarità di funzionamento ad alte velocità.
- Forza di serraggio ottimale per una sicura movimentazione dei carichi.

OPZIONI

- Larghezze telaio speciali.
- Campi di apertura speciali.
- Tipi e dimensioni speciali di forche.
- Sganci rapidi inferiori.
- Sistema di sicurezza Open Guard.
- Disponibili varie opzioni di aggancio.
- Consultare Cascade per esecuzioni speciali.



Codice catalogo	Portata al baricentro del carico sulle forche	Portata al baricentro del carico come pinza	Larghezza totale	Campo di apertura	Campo di apertura esterno forche	Dimensioni forche	Larghezza min piastra portatorche	Spessore effettivo	Baricentro orizzontale	Baricentro verticale	Peso	Classe di aggancio
				A	ITI							
Bassa pressione - Per carrelli che sviluppano pressioni di esercizio inferiori a 190 bar												
28J-CFR-3A-0120 ①	3600@500	3200@500	1150	200-1400	500-1700	1200x150x50	795	349	272	288	856	3A
28J-CFR-3A-0130	3600@500	3200@500	1150	410-1800	710-2100	1200x150x50	795	349	271	289	876	3A
28J-CFR-3A-0140 ①	3600@500	3200@500	1350	260-1720	560-2020	1200x150x50	795	349	266	292	930	3A
28J-CFR-3A-0150	3600@500	3200@500	1350	410-2020	710-2320	1200x150x50	795	349	265	293	945	3A
32J-CFR-3A-0110 ①	4200@500	3500@500	1250	200-1430	500-1730	1200x150x60	865	332	239	318	1019	3A
32J-CFR-3A-0140 ①	4200@500	3500@500	1350	260-1720	560-2020	1200x150x60	865	332	237	320	1065	3A
32J-CFR-3A-0160	4200@500	3500@500	1450	360-2020	660-2320	1200x150x60	865	332	134	322	1112	3A
35J-CFR-4A-0120 ①	4500@600	3500@600	1250	260-1620	560-1920	1200x150x65	900	395	232	318	1113	4A
35J-CFR-4A-0130 ①	4500@600	3500@600	1450	260-1800	560-2100	1200x150x65	900	395	228	321	1184	4A
35J-CFR-4A-0140 ①	4500@600	3500@600	1550	260-1920	560-2220	1200x150x65	900	395	226	322	1219	4A
40J-CFR-4A-0120	5000@600	4000@600	1250	420-1800	780-2160	1200x180x65	995	391	271	366	1463	4A
40J-CFR-4A-0150	5000@600	4000@600	1450	412-1952	772-2312	1200x180x65	995	391	266	370	1545	4A
53J-CFR-4A-0120	5500@600	5000@600	1450	372-1967	772-2367	1200x200x65	1128	411	272	403	1943	4A
53J-CFR-4A-0140	5500@600	5000@600	1550	512-2292	912-2692	1200x200x65	1128	411	270	405	2015	4A
53J-CFR-4A-0160	5500@600	5000@600	1600	615-2565	1015-2965	1200x200x65	1128	411	269	406	2060	4A
67J-CFR-4A-0120	6500@600	6000@600	1450	379-1929	779-2329	1200x200x65	1128	422	277	404	1980	4A
67J-CFR-4A-0140	6500@600	6000@600	1550	512-2287	912-2687	1200x200x65	1128	422	276	406	2056	4A
67J-CFR-4A-0180	6500@600	6000@600	2500	607-3500	1007-3900	1200x200x65	1128	422	263	418	2573	4A

① Pinze a forche idonee per europallet.

- ▶ Il disassamento forche può essere invertito per ridurre il campo di apertura. (serie 53J/67J).
- ▶ I carrelli elevatori con pressioni ausiliarie comprese tra 190 e 250 bar max richiedono attrezzature ad alta pressione.