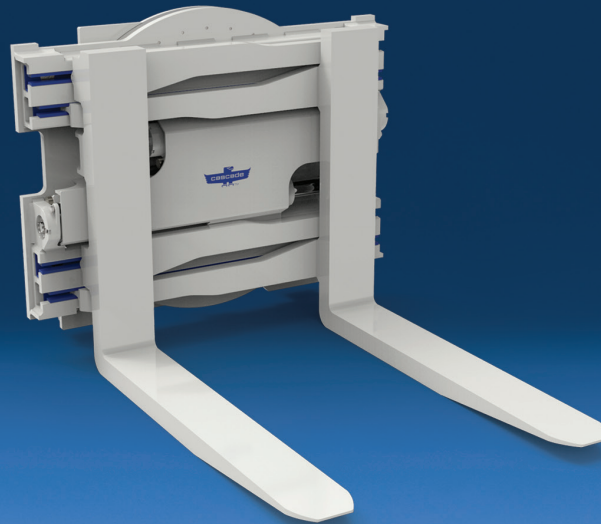
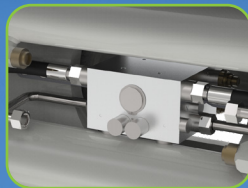


# Hohe Leistung beim Klammern, Drehen und Positionieren – Genau die Vielseitigkeit, die Sie benötigen



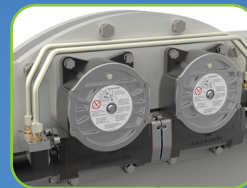
Schutzbleche aus Stahl schützen Ventile und Hydraulikbauteile vor Stößen und Bruchstücken



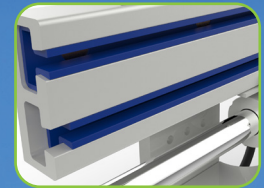
Hydraulische Drehverbindung mit Mengenteiler für gleichmäßige Gabelbewegung



Einzelnes, direkt getriebenes Rotationsgetriebe für einen leiseren Betrieb und eine längere Lebensdauer (40J)



Duales, direkt getriebenes Rotationsgetriebe für die Handhabung schwerer Lasten (53J/67J)



Eine Lippe über die gesamte Länge der wartungsfreien UHMW-Gleitlager erhöht die Stabilität und Lebensdauer

## ANWENDUNGEN

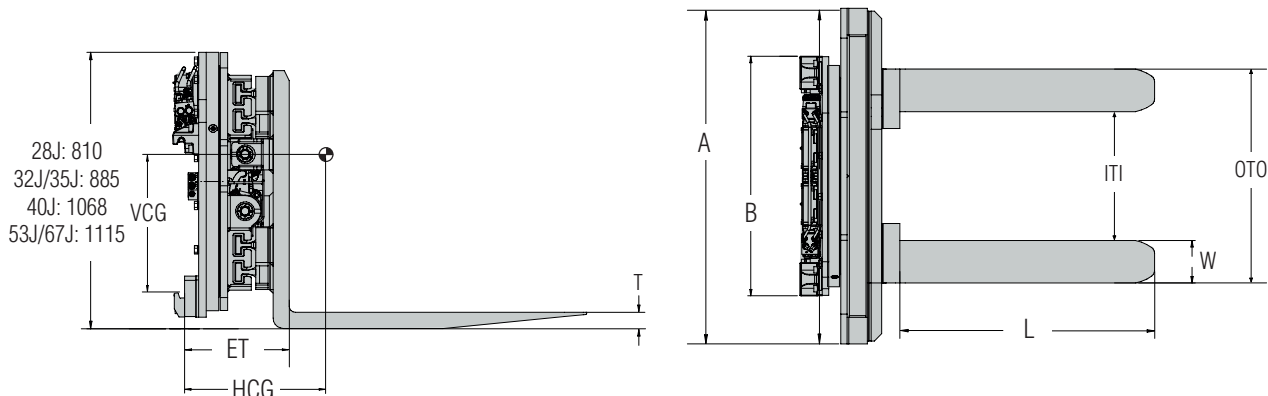
Ob als Klammer, Gabelpositionierer oder Drehgerät – die Drehgabelklammern der J-Serie von Cascade sind ein vielseitiges Anbaugerät für die Anwendung in der Recyclingindustrie, der Lebensmittelindustrie, der automatisierten Fertigung und in allgemeinen Produktionsbetrieben, in denen Behälter und Trichter für Transportzwecke eingesetzt werden.

## MERKMALE

- Schnelle und ruckfreie 360-Grad-Drehung für überlegene Produktivität und Handhabung.
- Lieferbar mit Hochdruck- und Niederdruck-Hydrauliksystemen.
- Wartungsfreie UHMW-Gleitlager für eine lange Lebensdauer.
- Schutz vor zu hohem Klammer- und Rückstaudruck.
- Mengenteiler für gleichmäßige Gabelbewegung.
- Hochfester, warmstrangepresster Rahmen.
- Stabile und leichte Konstruktion für maximale Tragfähigkeit.
- Verschraubte Gabelzinken für einfachen Austausch und Ausbau.
- Ruckfreie und schnelle Leistung.
- Maximierte Klammerkraft für sicheren Transport der Last.

## OPTIONEN

- Kundenspezifische Rahmenbreiten.
- Kundenspezifische Öffnungsbereiche.
- Kundenspezifische Gabelzinkentypen und -größen.
- Schnellwechselhaken.
- Klammeröffnungsschutz.
- Verschiedene Montageoptionen lieferbar.
- Fragen Sie Cascade nach kundenspezifischen Lösungen für Ihre Anwendung.



Katalog-Bestellnr.	Tragfähigkeit bei Lastschwerpunkt auf Gabeln	Tragfähigkeit bei Lastschwerpunkt als Klammer	Gesamtbreite	Öffnungsbereich	Öffnungsbereich	Gabelgröße	Min. Gabelträger	Vorbaumaß	Eigenschwerpunkt horizontal	Eigenschwerpunkt vertikal	Eigengewicht	Auflängungsklasse
	kg@mm	kg@mm	A	ITI	OTO	LxWxT	B	ET	HCG	VCG	kg	ISO 2328
<b>Niederdruck – Für Stapler mit einem Arbeitsdruck kleiner 190 bar</b>												
28J-CFR-3A-0120	3600@500	3200@500	1150	200-1400	500-1700	1200x150x50	795	349	272	288	856	3A
28J-CFR-3A-0130	3600@500	3200@500	1150	410-1800	710-2100	1200x150x50	795	349	271	289	876	3A
28J-CFR-3A-0140	3600@500	3200@500	1350	260-1720	560-2020	1200x150x50	795	349	266	292	930	3A
28J-CFR-3A-0150	3600@500	3200@500	1350	410-2020	710-2320	1200x150x50	795	349	265	293	945	3A
32J-CFR-3A-0110	4200@500	3500@500	1250	200-1430	500-1730	1200x150x60	865	332	239	318	1019	3A
32J-CFR-3A-0140	4200@500	3500@500	1350	260-1720	560-2020	1200x150x60	865	332	237	320	1065	3A
32J-CFR-3A-0160	4200@500	3500@500	1450	360-2020	660-2320	1200x150x60	865	332	134	322	1112	3A
35J-CFR-4A-0120	4500@600	3500@600	1250	260-1620	560-1920	1200x150x65	900	395	232	318	1113	4A
35J-CFR-4A-0130	4500@600	3500@600	1450	260-1800	560-2100	1200x150x65	900	395	228	321	1184	4A
35J-CFR-4A-0140	4500@600	3500@600	1550	260-1920	560-2220	1200x150x65	900	395	226	322	1219	4A
40J-CFR-4A-0120	5000@600	4000@600	1250	420-1800	780-2160	1200x180x65	995	391	271	366	1463	4A
40J-CFR-4A-0150	5000@600	4000@600	1450	412-1952	772-2312	1200x180x65	995	391	266	370	1545	4A
53J-CFR-4A-0120	5500@600	5000@600	1450	372-1967	772-2367	1200x200x65	1128	411	272	403	1943	4A
53J-CFR-4A-0140	5500@600	5000@600	1550	512-2292	912-2692	1200x200x65	1128	411	270	405	2015	4A
53J-CFR-4A-0160	5500@600	5000@600	1600	615-2565	1015-2965	1200x200x65	1128	411	269	406	2060	4A
67J-CFR-4A-0120	6500@600	6000@600	1450	379-1929	779-2329	1200x200x65	1128	422	277	404	1980	4A
67J-CFR-4A-0140	6500@600	6000@600	1550	512-2287	912-2687	1200x200x65	1128	422	276	406	2056	4A
67J-CFR-4A-0180	6500@600	6000@600	2500	607-3500	1007-3900	1200x200x65	1128	422	263	418	2573	4A

- ▶ Gabelversatz kann für einen schmaleren Öffnungsbereich umgekehrt werden. (53J/67J).
- ▶ Für Hochdruck-Anbaugeräte für Stapler mit Arbeitsdrücken zwischen 190 und 250 bar max. **wenden Sie sich bitte an Cascade.**