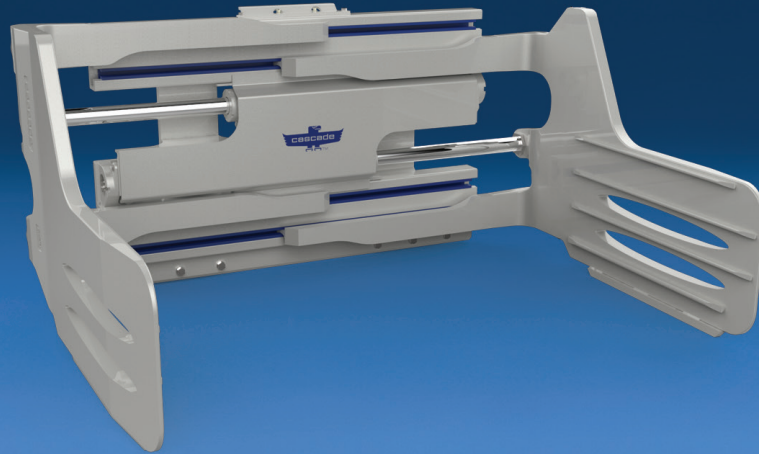


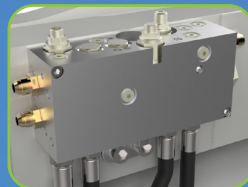
Robuste Recyclingklammer – gebaut für lange Einsatzzeiten und beste Sichtverhältnisse



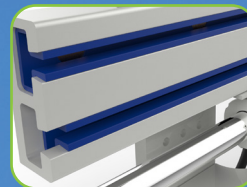
Zylinderschutzbleche zum Schutz der Hydraulikleitungen und Zylinder bei Stößen und vor Fremdkörpern



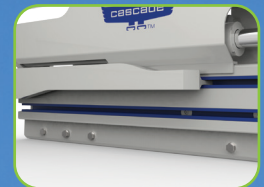
Armbögen aus Stahlguss bieten herausragende Festigkeit über die gesamte Lebensdauer der Klammer



Einstellbare Druckentlastung für Klammer- und Seitenschubfunktion standardmäßig



Wartungsfreie Lager mit 10.000-Stunden-Garantie



Verschleißleisten aus gehärtetem Stahl über die gesamte Breite schützen den Rahmen vor Schäden durch die Arbeit am Boden

ANWENDUNGEN

Robuste und langlebige Klammern speziell für den Einsatz in anspruchsvollen Recycling-Anwendungen. Mit Verschleißleisten aus gehärtetem Stahl unter dem Rahmen und den Armen, UHMW-Gleitlager über die gesamte Rahmenbreite und Zylinderschutzbleche am Rahmen bestehen diese Recycling-Klammern auch bei härtesten Anwendungsbedingungen.

MERKMALE DER J-SERIE

Branchenführende Sichtverhältnisse.

Energieeffizientes Hydrauliksystem reduziert den Energieverbrauch und maximiert die Leistung.

- Schutz vor zu hohem Klammer- und Rückstaudruck.
- Mengenteiler für gleichmäßige Armbewegungen.
- An der Oberseite montierte Ventilkartuschen und Prüfanschlüsse für leichte Zugänglichkeit und Einstellungen.
- Seitenschubkreis optimiert Seitenschubgeschwindigkeit und Leistung.

Robustes Design für optimale Festigkeit, Langlebigkeit und Leistung.

- Hochfester Stahlrahmen.
- Wartungsfreie UHMW-Gleitlager über die gesamte Länge.
- Hochfeste Armbögen aus Stahlguss.
- Maximierte Klammerkraft für einen sicheren Transport.

Ausgelegt für optimalen Komfort und maximale Leistung.

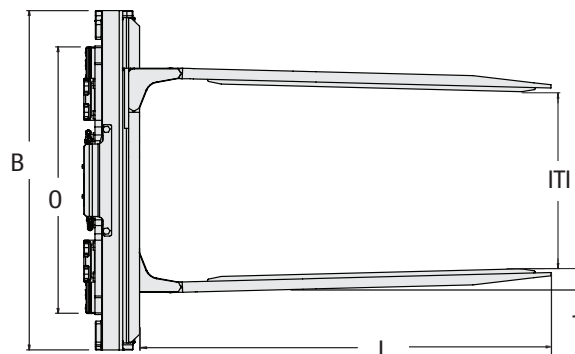
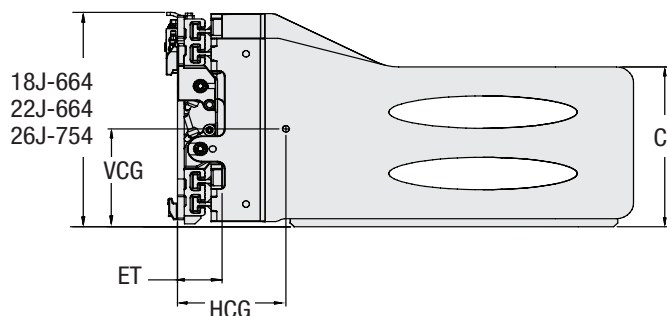
- Integrierte Gabelträgerzentrierung für eine präzise und sichere Montage.
- Lieferbar in Hoch- und Niederdruckversionen, um die Kompatibilität mit der Hydraulikanlage des Staplers sicherzustellen.

EXKLUSIVE MERKMALE

- Verschleißstäbe aus gehärtetem Stahl über die gesamte Breite schützen den Rahmen vor Schäden durch die Arbeit am Boden.
- Anschlag/Zylinderabdeckung.
- Verschleißteile auf der gesamten Länge schützen die Arme vor Beschädigungen an der Unterseite
- Ventilschutz für die Hydraulik hinter dem Rahmen dämpft Stöße und hält Verunreinigungen ab.
- Zylinder mit Abstreifern aus Metall, damit keine Fremdkörper hineingelangen.

OPTIONEN

- Hochdruck- und Niederdruck-Hydrauliksysteme.
- Basis- und Seitenschubmodelle lieferbar.
- Unabhängige Armsteuerung.
- Verfügbare Armooptionen: Rundstab, gezackte Rippe oder Niete
- Regenerationsventil (schnellere Öffnung bei Elektrostaplern mit geringeren Fördervolumen).
- Externer Seitenschieber verfügbar.
- Sonderweiten-Modelle verfügbar für das Beladen auf voller Länge in einem Schritt.
- Werksseitiges Lastschutzgitter.
- Schnellwechsel-Montagesatz.



Katalog-Bestellnr.	Tragfähigkeit bei Lastschwerpunkt kg bei mm	Gesamtbreite (mm) B	Öffnungsbereich (mm) ITI	Armlänge (mm) L	Armhöhe (mm) C	Armdicke (mm) T	Mindestgabelträgerbreite (mm) O	Vorbaumaß (mm) ET	Eigenschwerpunkt horizontal (mm) HCG	Eigenschwerpunkt vertikal (mm) VCG	Gewicht kg	Aufhängungsklasse ISO 2328
Niederdruck-Anbaugeräte: Stapler mit maximal 189 bar für die Zusatzhydraulik												
18J-WCS-2A-0120	1900@500	950	440-1580	1000	495	60	824	123	284	234	426	2A
18J-WCS-2A-0125	1900@500	950	420-1560	1200	495	70	824	123	353	228	472	2A
18J-WCS-2A-0150	1900@500	1050	560-1925	1000	495	60	824	123	275	235	445	2A
18J-WCS-2A-0155	1900@500	1050	540-1905	1200	495	70	824	123	342	229	491	2A
18J-WCS-2A-0170	1900@500	1150	555-2030	1000	495	60	824	123	268	235	459	2A
18J-WCS-2A-0175	1900@500	1150	535-2010	1200	495	70	824	123	334	229	505	2A
18J-WCS-2A-0195	1900@500	1250	550-2120	1200	495	70	824	123	328	230	518	2A
22J-WCS-2A-0120	2300@500	950	440-1580	1000	495	60	824	130	290	234	458	2Aⓐ
22J-WCS-2A-0125	2300@500	950	420-1560	1200	495	70	824	130	361	228	509	2Aⓐ
22J-WCS-2A-0140	2300@500	1050	435-1675	1000	495	60	824	130	284	234	471	2Aⓐ
22J-WCS-2A-0145	2300@500	1050	415-1655	1200	495	70	824	130	353	229	523	2Aⓐ
22J-WCS-2A-0170	2300@500	1150	555-2008	1000	495	60	824	130	275	235	491	2Aⓐ
22J-WCS-2A-0175	2300@500	1150	535-1990	1200	495	70	824	130	343	229	543	2Aⓐ
22J-WCS-2A-0195	2300@500	1250	565-2155	1200	495	70	824	130	335	230	560	2Aⓐ
22J-WCS-2A-0205	2300@500	1350	621-2271	1200	495	70	824	130	328	230	575	2Aⓐ
26J-WCS-3A-0130	2800@500	1050	580-1945	1000	525	60	924	147	275	274	598	3A
26J-WCS-3A-0135	2800@500	1050	560-1925	1200	525	70	924	147	341	267	658	3A
26J-WCS-3A-0140	2800@500	1150	550-1980	1000	525	60	924	147	271	274	610	3A
26J-WCS-3A-0145	2800@500	1150	530-1960	1200	525	70	924	147	336	267	671	3A
26J-WCS-3A-0150	2800@500	1250	460-1900	1000	525	60	924	147	267	275	623	3A
26J-WCS-3A-0165	2800@500	1250	640-2280	1200	525	70	924	147	328	268	692	3A
26J-WCS-3A-0185	2800@500	1400	640-2435	1200	525	70	924	147	320	269	715	3A

Hochdruck-Anbaugeräte erhältlich für Stapler mit 190 bis 250 bar für die Zusatzhydraulik; bitte wenden Sie sich an Cascade.

- ⓐ Aufhängungsklasse 3A für 22J-Modelle verfügbar.
- ▶ Die serienmäßige Ventilkonfiguration umfasst Klammeranschlüsse an der rechten und Seitenschub an der linken Seite. Optional ist eine umgekehrte Ventilkonfiguration lieferbar.
- ▶ Alle Modelle verfügen über einen integrierten Seitenschub.