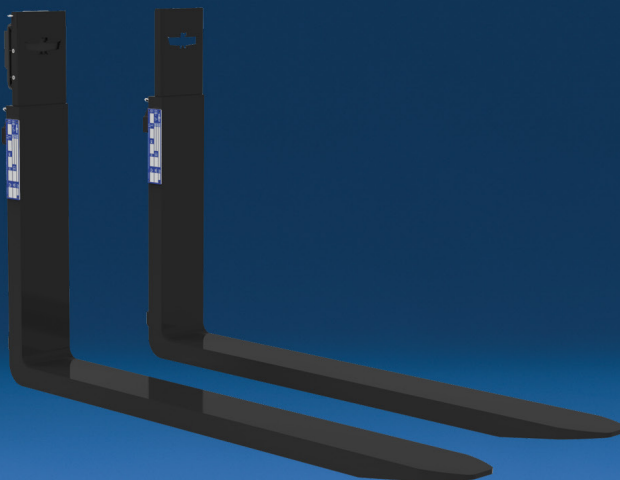


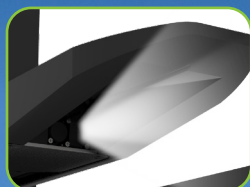
# Massima visibilità e precisione per i carrelli elevatori.



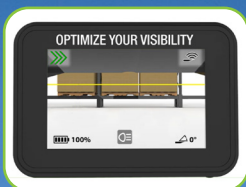
Dimensioni del display di 226 x 127 x 61mm



Telecamera e cablaggio integrati e protetti nella forca per una lunga durata di esercizio



Luce ausiliaria integrata per una movimentazione versatile anche in ambienti con scarsa illuminazione



Linea di riferimento orizzontale regolabile e indicatore dell'angolo di brandeggio forche



Collegamento wireless sul montante fino a 15 metri



Telecamera grandangolare ausiliaria

## APPLICAZIONI

Grazie ai sensori, alla telecamera integrata e a una telecamera opzionale montata a distanza, le Sensor Forks offrono all'operatore la visibilità e la precisione per una movimentazione sicura ed efficiente. La telecamera, il sensore di rilevamento distanza e il sensore di presenza carico sul piano della forca delle Sensor Forks consentono all'operatore di prelevare il carico con precisione riducendo i danni ai pallet e ai prodotti. La telecamera montata a distanza consente all'operatore di usufruire di un ulteriore punto di vista. Il display consente comunicazioni wireless o cablate con i componenti integrati e facilita l'installazione. Migliorano le prestazioni nelle situazioni che richiedono la massima visibilità e precisione di allineamento e di controllo del brandeggio forche, come le operazioni di stoccaggio ad altezze elevate o in doppia profondità, la movimentazione in ambienti con scarsa illuminazione, l'allineamento con cassoni, la movimentazione di imbarcazioni, la lettura di etichette, e altro ancora.

## CARATTERISTICHE - Camera Forks e Sensor Forks

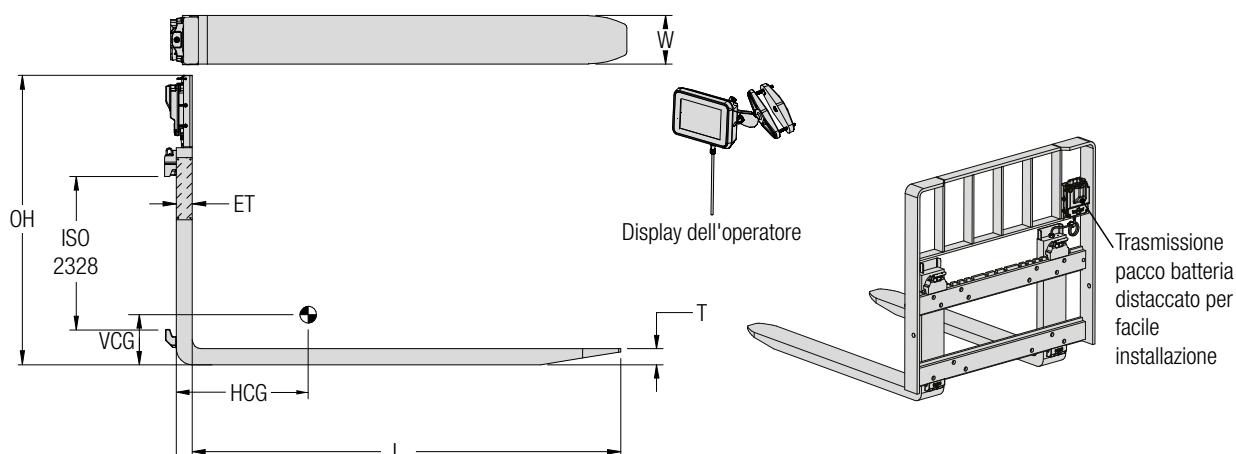
- Telecamera integrata nella punta delle forche con luce ausiliaria per migliorare la visibilità negli ambienti con scarsa illuminazione
- Telecamera integrata in una sola forca
- Collegamento wireless lungo il montante fino a 15 metri di distanza tra la forca e il display
- Protezione del sistema di comunicazione codificato (oltre 25 unità utilizzabili contemporaneamente nello stesso sito in condizioni ottimali di comunicazione)
- Telecamera con campo visivo regolabile (20 gradi di rotazione in orizzontale e 8 gradi di rotazione in verticale)
- Batterie con autonomia di 12 ore e sostituibili senza l'utilizzo di attrezzi supplementari (solo unità con Bluetooth)
- Linea di riferimento orizzontale regolabile e indicatore dell'angolo di brandeggio forche (+/- 80 gradi)
- Telecamera grandangolare ausiliaria (Nota: Viene presentata una singola vista di telecamera per volta)
- Selezione manuale tra la telecamera sulla forca e la telecamera ausiliaria
- Funzione manuale di oscuramento dello schermo
- Input digitali per funzionalità avanzate (per esempio oscuramento schermo, selezione automatica delle telecamere, ecc.)
- Disponibili nel display le lingue Inglese, Italiano, Tedesco, Spagnolo e Giapponese
- Interruttori esterni illuminati di accensione/spengimento sul gruppo batterie e sul display

## OPZIONI

- Forche con tallone allungato
- Forche con lunghezze speciali (disponibili su richiesta)
- Modulo di trasmissione in remoto per carrelli con griglia reggicarico
- Versione cablata (senza Bluetooth - solo Sensor Forks)
- Telecamera ausiliaria con vista anteriore o posteriore
- Kit hardware per le funzionalità di selezione automatica delle telecamere o di oscuramento schermo (Consultare Cascade per la disponibilità)

## CARATTERISTICHE - Sensor Forks

- Sensore di rilevamento distanza con punti di attuazione regolabili
- Sensore di presenza carico sul piano della forca
- Il display mostra la rilevazione di presenza carico e gli indicatori di distanza



Codice catalogo	Portata al baricentro del carico	Larghezza forche	Spessore forche	Lunghezza forche	Altezza totale	Spessore effettivo	Baricentro orizzontale	Baricentro verticale	Peso	Classe di aggancio
	kg@mm	BW mm	BT mm	L mm	OH mm	ET mm	HCG mm	VCG mm	kg	ISO 2328 mm
<b>Camera Forks Wi-Fi kit batteria installato</b>										
25C-CWF-2A-2111	2500@600	120	40	1000	775	40	293	135	110	2A
25C-CWF-2A-2117	2500@600	120	40	1100	775	40	335	127	118	2A
25C-CWF-2A-2121	2500@600	120	40	1200	775	40	378	121	125	2A
25C-CWF-2A-2143	2500@600	120	40	1600	775	40	557	101	155	2A
45C-CWF-3A-2111	4500@600	125	50	1000	880	50	274	174	152	3A
45C-CWF-3A-2117	4500@600	125	50	1100	880	50	315	165	162	3A
45C-CWF-3A-2121	4500@600	125	50	1200	880	50	357	157	172	3A
45C-CWF-3A-2143	4500@600	125	50	1600	880	50	531	132	211	3A
50C-CWF-4A-2111	5000@600	150	50	1000	1070	50	250	235	205	4A
50C-CWF-4A-2121	5000@600	150	50	1200	1070	50	327	214	228	4A
50C-CWF-4A-2143	5000@600	150	50	1600	1070	50	494	182	275	4A
50C-CWF-4A-2145	5000@600	150	50	1800	1070	50	580	170	299	4A
80C-CWF-4A-2111	8000@600	150	65	1000	1070	65	251	242	258	4A
80C-CWF-4A-2121	8000@600	150	65	1200	1070	65	328	220	288	4A
80C-CWF-4A-2143	8000@600	150	65	1600	1070	65	494	188	350	4A
80C-CWF-4A-2145	8000@600	150	65	1800	1070	65	581	175	380	4A
<b>Sensor Forks Wi-Fi kit batteria installato</b>										
25C-SWF-2A-2111	2500@600	120	40	1000	775	40	296	134	110	2A
25C-SWF-2A-2117	2500@600	120	40	1100	775	40	338	127	118	2A
25C-SWF-2A-2121	2500@600	120	40	1200	775	40	381	121	126	2A
25C-SWF-2A-2143	2500@600	120	40	1600	775	40	561	101	155	2A
45C-SWF-3A-2111	4500@600	125	50	1000	880	50	277	173	153	3A
45C-SWF-3A-2117	4500@600	125	50	1100	880	50	317	164	163	3A
45C-SWF-3A-2121	4500@600	125	50	1200	880	50	358	157	172	3A
45C-SWF-3A-2143	4500@600	125	50	1600	880	50	533	132	211	3A
50C-SWF-4A-2111	5000@600	150	50	1000	1070	50	252	234	205	4A
50C-SWF-4A-2121	5000@600	150	50	1200	1070	50	329	213	229	4A
50C-SWF-4A-2143	5000@600	150	50	1600	1070	50	495	181	275	4A
50C-SWF-4A-2145	5000@600	150	50	1800	1070	50	583	169	299	4A
80C-SWF-4A-2111	8000@600	150	65	1000	1070	65	252	242	258	4A
80C-SWF-4A-2121	8000@600	150	65	1200	1070	65	328	219	288	4A
80C-SWF-4A-2143	8000@600	150	65	1600	1070	65	495	187	350	4A
80C-SWF-4A-2145	8000@600	150	65	1800	1070	65	582	175	380	4A

- ▶ Alimentate a 9-48 volt dall'impianto elettrico del carrello. Su richiesta sono disponibili con altre tensioni di alimentazione.
- ▶ Kit in dotazione: display, staffa di montaggio, batterie ricaricabili e caricabatteria.
- ▶ Forche disponibili in configurazioni con varie altezze e lunghezze.
- ▶ Forche a tondino o ganci personalizzati disponibili.

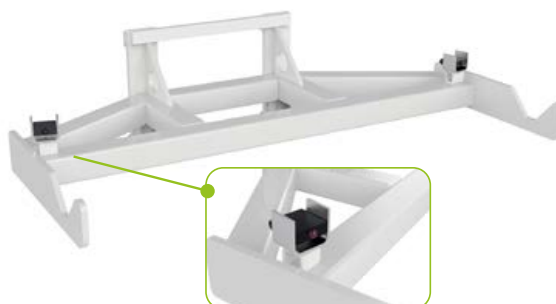
- ▶ Modelli cablati disponibili: Questi modelli non includono trasmettitore, batterie e caricabatterie.
- ▶ Il modello cablato richiede cavi di connessione, vedi opzioni.
- ▶ Camera ausiliaria disponibile. **Contattare Cascade.**
- ▶ Oscuramento dello schermo e commutazione automatica tra camera principale e ausiliaria.



*Il kit telecamera completo è disponibile in diverse configurazioni e può essere installato su qualsiasi attrezzatura Cascade*

Codice catalogo	Connettività	Tipo Camera	Luce	Sensore	Sensore distanza
1C-CSH-X-1200	Cablata	Base	√	–	–
1C-CSW-X-2200	Wireless	Base	√	√	–
1C-SSH-X-1200	Cablata	Sensor	√	√	√
1C-SSW-X-2200	Wireless	Sensor	√	√	√

- ▶ Alimentate a 9-48 volt dall'impianto elettrico del carrello. Su richiesta sono disponibili con altre tensioni di alimentazione.
- ▶ Kit in dotazione per la Wireless Camera: display, staffa di montaggio per il display, trasmettitore Wi-Fi , staffa di montaggio universale per la camera, batteria ricaricabile e caricabatteria.
- ▶ Il modello cablato non include il trasmettitore Wi-Fi, le batterie e il carica batterie.
- ▶ Il modello cablato richiede cavi di connessione, vedi opzioni.
- ▶ Camera ausiliaria disponibile. **Contattare Cascade.**



<b>SPECIFICHE</b>		
<b>Pulsante</b>	Alimentazione elettrica	9-48 Vcc/2A
	Dimensioni schermo	205mm (8")
	Risoluzione	1280 x 800 pixel
	Dimensioni del display (lung./ larg./spessore)	220mm x 150mm x 62mm
<b>Telecamera principale</b>	Campo visivo orizzontale	36°
	Alimentazione elettrica	Batteria (WiFi) o cavo collegato al display
	Montaggio	flangia per punte forche lavorate o supporto alternativo
	Risoluzione	2MP
<b>Telecamera ausiliaria</b>	Campo visivo orizzontale	130°
	Alimentazione elettrica	Cavo collegato al display
	Dimensioni	44 x 84 x 68mm
	Risoluzione	2MP
<b>Sistema di telecamere alimentato a batteria</b>	Comunicazione	Wireless
	Tensione batteria	Pacco batterie agli ioni di litio da 15V
	Autonomia	~12 ore di autonomia in servizio continuo
<b>Sistema di telecamere alimentato dal carrello</b>	Comunicazione	Interconnesso al display mediante un cavo Ethernet almeno CAT5e - Connettori Weipu a 8 pin
<b>Temi ambientali</b>	Temperatura	di esercizio da 0 a 40° C di stoccaggio da -20 a 60° C
	Ingresso	Display: IP65 – Altri componenti: IP67